

UEKUSA GAKUEN
2020(令和2)年度 GUIDEBOOK

INCLUSIVE

誰をもやさしく包み込む共生社会の実現をめざして



植草学園大学/植草学園短期大学

発達教育学部 発達支援教育学科
保健医療学部 リハビリテーション学科 理学療法学専攻/作業療法学専攻

福祉学科 児童障害福祉専攻 専攻科 特別支援教育専攻

なりたい自分がここにある。

小学校の先生
になりたい!

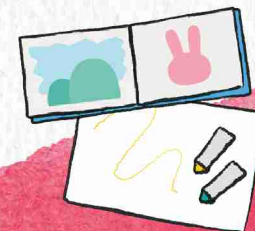
小学校の先生や特別支援学校・
特別支援学級の先生
幼稚園の先生や保育士に
なりたい!



植草学園大学 [4年制]
発達教育学部

発達支援教育学科

本学科には、小学校教育、特別支援教育、幼児・保育の3つの専攻があります。すべての専攻で、障害のある人への支援やインクルーシブ教育について、しっかり学び、これからの共生社会の形成に貢献できる人材を育成します。

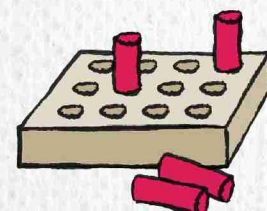


UEKUSA GAKUEN INCLUSIVE

植草学園の学生たちは、「インクルーシブ」なやさしさを身につけることができます。インクルーシブとは、障害や困難のある人もない人も区別なく包み込むこと。これからの教育・保育や医療の現場で基本となる考え方です。この包み込むという雰囲気が植草学園にはあふれています。同級生同士や先輩と後輩の関係、学生と教職員との関係、現役生と卒業生との関係、キャンパス内全体に包み込むようなやさしさが満ちています。なりたい自分を見つけたあなたが、なりたい自分になれるように育成するのが植草学園の使命です。

作業療法士
になりたい!

作業療法士として
医療機関、子どもや高齢者の
福祉施設などで
働きたい!



植草学園大学 [4年制]
保健医療学部
リハビリテーション学科

作業療法学専攻

2020年春に作業療法学専攻を新設。作業療法学専攻専用の新校舎、音楽療法やロボットテクノロジーなど最先端の治療法を学びたい学生への準備も万端です。リハビリ治療を必要とする人の健康と幸福の向上を図る作業療法士を育成します。

2020年度
新設
【設置準備中】

理学療法士
になりたい!

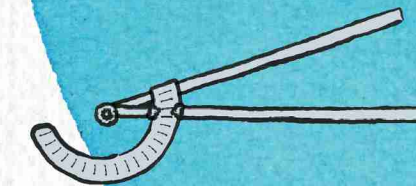
理学療法士として
医療機関や、スポーツ関連施設
高齢者・福祉施設などで
活躍したい!



植草学園大学 [4年制]
保健医療学部
リハビリテーション学科

理学療法学専攻

障害を改善させ、その人らしくいきいきと生活できるよう支援することを重視します。“身体だけでなく心の痛みにも寄り添うことのできるあたたかい理学療法士”として、地域社会に貢献し、臨床力のある理学療法士を育成します。



2020年度
改組
【設置準備中】

植草学園短期大学 [2年制]
福祉学科

児童障害福祉専攻

我が国で唯一、障害のあるなしにかかわらず、どの子どもも包み込む「インクルーシブ保育」について真剣に考える短期大学です。障害についてもしっかり学ぶことで、子どもの言葉にならない気持ちにも寄り添えるやさしい保育者を育成します。

幼稚園の先生や
保育士
になりたい!

障害のある子もない子も
やさしく包みこむような
幼稚園の先生や保育士に
なりたい!



教育と発達の支援を総合的に学ぶ。

植草学園大学 [4年制]
発達教育学部
発達支援教育学科



特長

志望に合った専攻を選べます

「小学校教育」「特別支援教育」「幼児・保育」という3つの専攻があります。1年の最初からそれぞれの志望に合った専攻を選んで学びをスタートします。

インクルーシブ教育が学べます

どの専攻でも、今後ますます必要となる「障害に対する支援」と「インクルーシブ教育」について深く学ぶことができます。

植草学園の認定資格を取得できます

・「インクルーシブ教育支援士」
・「インクルーシブ教育・保育支援士」
植草学園の特色であるインクルーシブ教育について、きちんと身につけていることの証として与えられる資格です。



取得できる免許・資格

小学校教育専攻

- 小学校教諭一種免許
- 小学校教諭一種免許+特別支援学校教諭一種免許
- 小学校教諭一種免許+幼稚園教諭一種免許

特別支援教育専攻

- 小学校教諭一種免許+特別支援学校教諭一種免許

幼児・保育専攻

- 幼稚園教諭一種免許+保育士資格
- 幼稚園教諭一種免許+小学校教諭一種免許
- 幼稚園教諭一種免許+特別支援学校教諭一種免許

その他の取得可能な資格

- 社会福祉主事任用資格
- 児童指導員任用資格
- レクリエーション・インストラクター資格
- ビアヘルパー資格

※取得できる免許・資格について詳しくはホームページをご確認ください。

下川 彩乃 (2年)

千葉県立佐原白楊高等学校出身



インクルーシブ教育や障害に対する支援を深く学べます

私は、将来は特別支援学校の先生になりたいと思います。高校生の時に障害者施設にボランティアに行くなどしました。子どもが好きなことと、障害のある伯母を支えたいという思いが大きな理由です。授業ではインクルーシブ教育や障害に対する支援を深く学べて、とても有意義です。先生や先輩がやさしく、アットホームなので学びに集中できます。

私は負けず嫌いな性格で、一度やると決めたらやり通すところが、先生という仕事に向いていると思います。誰にでも同じように接し、ずっと笑顔でいられる先生になりたいです。

特長

少人数制の演習で力が身につきます

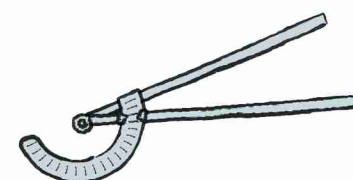
施設が広く充実しているうえ、少人数制なので設備や器具も全員がいつでも使えるだけの数が揃っています。

広い視野から学べます

医療系には珍しく教育系の学科のある大学なので、障害に対する支援や患者さんとのコミュニケーションなど、広い視野から学ぶことができます。

充実したカリキュラムです

千葉県内・外のさまざまな医療施設と実習施設契約を結んで、臨床現場での実習を重視したカリキュラムを組んでいます。



少人数制で学びながら国家試験合格をめざしています

鈴木 蔵之介 (2年)

千葉県私立木更津総合高等学校出身

身体も心もケアする理学療法士に。

少人数制の授業展開で、学生の数に対して先生の数が多く、分からないことがあればすぐに質問することができます。先生方がとても親身に接してくださるので、みんなで国家試験合格をめざしてがんばれます。

理学療法士はケガや病気で身体機能

が低下した患者様に対して、その機能の回復や悪化を予防することはもちろん、精神面を考慮して治療することが大切です。日本は少子高齢化が進んでいるため、理学療法士の活躍の場がますます増えていくと思います。

取得できる資格

- 理学療法士
国家試験受験資格

*2019年3月
卒業生実績

国家試験合格率
89.5%*

2020年度
改組
[設置準備中]

植草学園大学 [4年制]

保健医療学部
リハビリテーション学科
理学療法学専攻



リハビリテーション医療を担う 作業療法士に。

特長

多様なニーズに対応できる作業療法が学べます

2020年度に新設する「作業療法学専攻」では身体から心、子どもから高齢者、日常生活から社会生活まで、多様な場面で活躍できる作業療法士を養成します。

楽しいアプローチで新たな治療法を探ります

演奏や曲づくりで機能回復を図る「音楽療法」、おもちゃづくりなどの「創作活動」、ロボットテクノロジーを使った「機能回復訓練」など、学びのキーワードは「アート&サイエンス」です。

取得できる資格

- 作業療法士国家試験受験資格
- 音楽療法士*
- おもちゃインストラクター**

その他の取得可能な資格

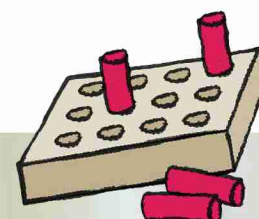
- 社会福祉主事任用資格
- レクリエーション・インストラクター資格
- ピアヘルパー資格

*必要な科目を履修した場合に取得可能となる資格です。
**必要な講習を受講した場合に取得可能となる資格です。

植草学園大学 [4年制] **2020年度
新設**
保健医療学部
リハビリテーション学科
作業療法学専攻



T棟 2020年4月竣工
2020年にアートラボ、サイエンスラボを備えた
作業療法学専攻専用の新校舎「T棟」を建設



取得できる免許・資格

- 保育士資格
- 幼稚園教諭二種免許
- 社会福祉主事任用資格
- 特別支援学校教諭二種免許

その他の取得可能な資格

- レクリエーション・インストラクター資格
- ピアヘルパー資格
- 准学校心理士

インクルーシブ保育の
専門性をもつ
保育士、幼稚園教諭に。

特長

一人ひとりに寄り添える保育者を育成します

障害のある子どもにもない子どもにも
やさしく接することのできる保育士・幼稚園教諭を育成します。

障害の学びは保育・教育の原点です

全員が特別支援学校参観実習に行きます。障害、特別支援教育、
そして、インクルージョンについて本格的に学ぶことができます。

多くの資格と免許が取得できます

2年間で「保育士資格」と「幼稚園教諭二種免許」の
両方を取得します。
必要な科目を履修することで、「特別支援学校教諭二種免許」が
取得できます。



大事なこと、大切なことを
気付かせてくれる毎日です

花崎 みのり (2年)
千葉県立大多喜高等学校出身

実習で特別支援学校に行き、大事なこ
とに気がきました。それは、子どもは自分
の気持ちを表情で表現していることです。
言葉でうまく気持ちを表現できない障
害のある子も一緒に、子どもはみんな同
じだと気付いたのです。保育士をめざし
て短大に入学しましたが、今は特別支援

学校で働きたいと思い始めています。
全国各地から学生が集まり、年齢差の
ある友人もいて、さまざまなカルチャー
や価値観を吸収しています。私は昔か
ら自分の考え方を曲げない頑固なところ
があったのですが、人を認めて、肯定
する大切さを学生生活で学びました。

植草学園短期大学 [2年制]
福祉学科
児童障害福祉専攻

特別支援をもっと学びたい!

インクルージョンの本質を追究する専攻科

植草学園短期大学 専攻科
特別支援教育専攻

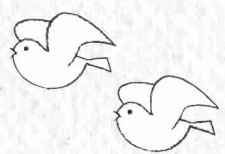
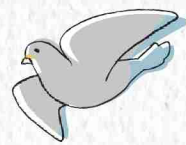
特別支援学校教諭二種免許を
1年間で取得。

小学校教諭等の教員免許状を有することが入学資格です。

※詳しくはホームページでご確認ください。

CAMPUS GUIDE

豊かな自然に囲まれた環境と、最新の設備を揃えた
明るいキャンパスで夢への一步を。



Big Leaf

L棟 (Big Leaf)

上からみると葉の形をしているので「Big Leaf」と呼ばれています。校門からまっすぐL棟の2階へ続く巨大なスロープは植草学園のシンボルです。



センターモール

吹き抜けで解放感にあふれ、とても明るい雰囲気。学生に大人気の憩いの場です。ここでお昼も食べられますよ。



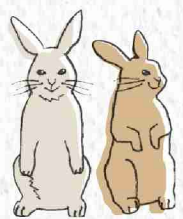
治療室

理学療法の実習室。器具などが2人に1台設置しているため、しっかり実習経験を積むことができます。



講義室

ガラス張りで見通しの良い、開放的な講義室が、授業への集中力を養います。



うさぎを見つけたらHappyになれる？
グラウンドへは、紫陽花の小道を抜けて。うさぎを見つくと、幸せになれるらしい。

Forest

植草共生の森

学内に面積2万㎡を超える深い森があるのってスゴイ！って思いませんか？遊歩道が整備されているので気分転換の散策にも。



植草共生の森

Food



Ku-Su-Ku-Su

毎日変わる定食や種類などメニューが豊富です。特別な「イベントメニュー」は早い者勝ち！



A棟学生ホールで大人気の唐揚げ丼



カフェロッサ

みんなでレポートを書いたりおしゃべりしたり、パン＆コーヒーでひと息ついたり。



お弁当を持ってきて食べたいときに
毎日、お弁当を持ってくる学生も。今日のおかずは何でしょう？

Media Gate

M棟 (Media Gate)

図書館、ピアノ練習室、多目的ホールなどがあります。パソコンや、グループ学習用の設備を整えたラーニング・グ commons エリアも充実。



インフォメーションエリア
グループで話し合いながら図書文献検索や情報収集ができます。



さくらホール

ひととき大きく美しいM棟前の桜は、さくらホールの名称の由来にもなりました。



ピアノ練習室

B棟とM棟合わせて22室。ピアノに自信がなくても練習がたくさんできます。

キャンパスには桜の木がたくさん
桜が舞い散る風景に気分もウキウキ。
思い出をたくさんつくりましょう。

T棟

アートラボ、サイエンスラボを備えた作業療法専攻専用の新校舎。



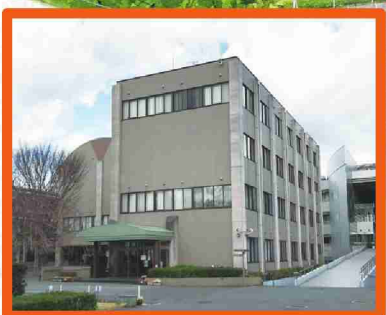
NEW!



グラウンド

好きなだけ体を動かせる広くて気持ちの良いグラウンドは、キャンパスの北に。夏は草原にいるような爽快感を味わえるかも。

天気の良い日は体を動かそう！
自然に囲まれて、運動も気持ちいい！
交生でまったりトークも楽しいわ。



A棟

1階には学生課。2階から上には、講義室や短大教員の研究室などがあります。在学中のさまざまな手続きは学生課で。

バスロータリー



HISTORY 沿革

- 1904 千葉和洋裁縫女学校開設
- 1928 県内初の「洋裁科」開設
- 1948 植草文化服装学院に改称
- 1972 植草幼児教育専門学院、植草学園幼稚園開設
- 1976 植草幼児教育専門学校に改称
- 1977 植草幼児教育専門学校附属第二幼稚園開設
- 1979 文化女子高等学校開設
- 1985 植草学園文化女子高等学校に改称
- 1999 植草学園短期大学開学
- 2008 植草学園大学開学
植草学園大学附属弁天幼稚園に改称
植草学園大学附属美浜幼稚園に改称
- 2009 植草学園 大学図書館開館
植草弁天保育園開設
植草学園大学附属高等学校に改称
- 2012 植草学園大学1期生卒業
- 2013 植草学園大学附属高等学校「共学部」設置
- 2016 植草学園大学附属弁天こども園開設
植草学園大学・植草学園短期大学
特別支援教育研究センター設立
植草学園大学・植草学園短期大学
子育て支援・教育実践センター設立
- 2018 植草学園千葉駅保育園開設
- 2019 植草学園このはの家(小規模保育事業)開設



初代植草竹子校長と
和洋裁縫女学校生



1928年、
県内最初の洋裁科が認可される



文化女子高等学校全景



植草学園短期大学全景

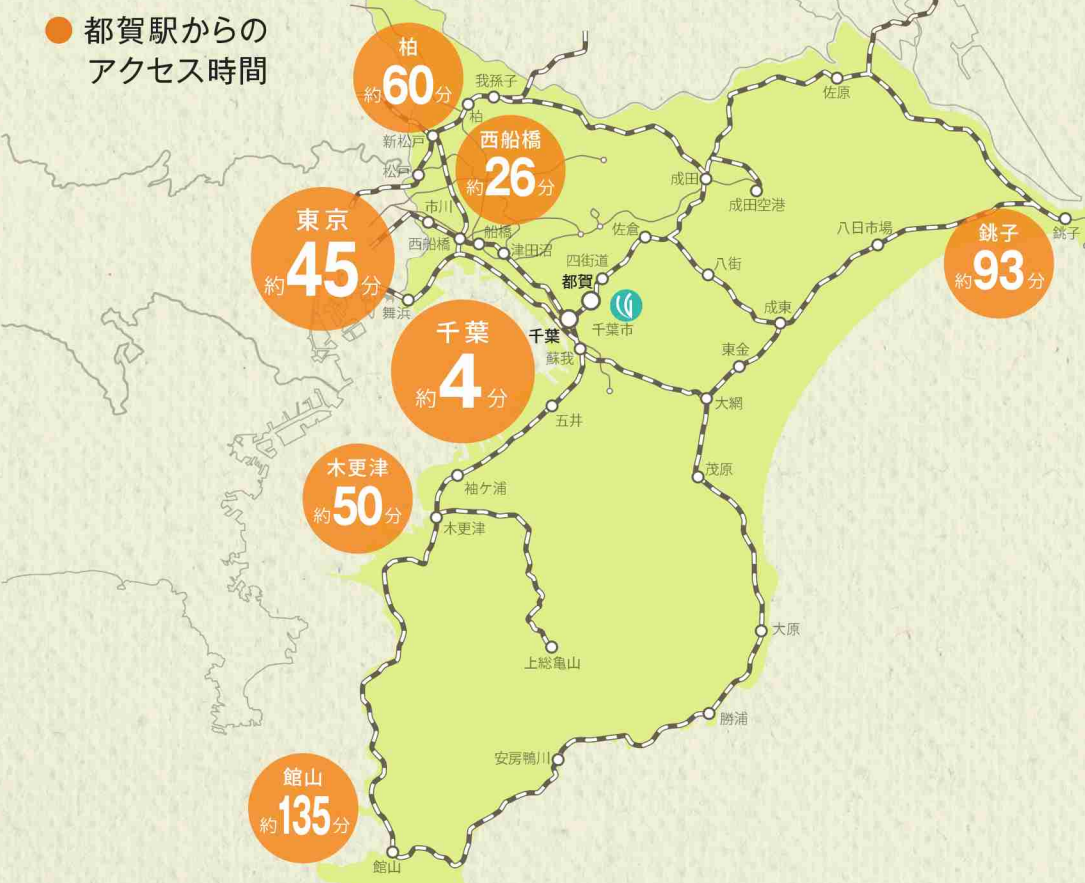
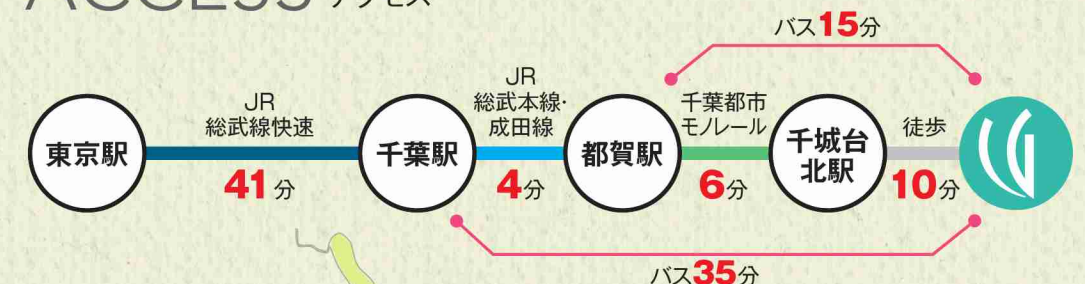


植草学園大学L棟



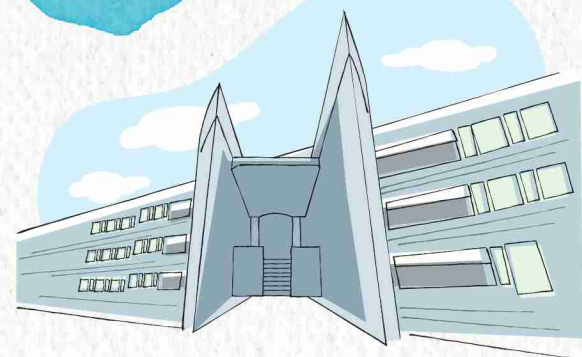
植草学園千葉駅保育園

ACCESS アクセス



STUDENT LIFE

植草学園には、同じ将来をめざす気の合う仲間がいて、
がんばれる環境があります。



インクルーシブは ここ、植草学園にあります。

インクルーシブは「包み込む」という意味。そして、子どもたち一人ひとりの多様性に配慮しながらも分け隔てなく一緒に包み込むように行うのがインクルーシブ教育で、植草学園が大切にしている教育理念です。この「包み込む」という雰囲気が植草学園にはあふれています。一緒に学ぶ同級生同士や、先輩と後輩の関係、学生と教職員との関係、学内全体に包み込むようなやさしさが満ちています。



- すべての人のための教育
- みんなで一緒に学ぶ教育
- 多様性を尊重する教育

実習は厳しいが役に立つ。

実習は、将来めざしている仕事の現場に行って体験しながら学ぶことです。実習を経験することで、きっと現実の仕事に一步近づいた感じがするでしょう。植草学園では全学科・全専攻で実習があります。そのため専門の実習支援スタッフも置いてサポート体制を充実させています。実習の準備段階から実習中まで、さまざまな面で学生のやる気を支えています。



幼児・保育



小学校・特別支援



理学療法

実習は、なりたい自分への架け橋。みんな、ちょっと緊張して渡ります。

「植草」と言えば、特別支援。

特別支援学校の先生をめざす人だけでなく、いろいろな将来をめざす人が「特別支援についても学んでみたい」と思って入学してくるのが植草学園です。そして「資格のためだけでなく、特別支援を学んで誰かのために役立ちたい」と考えている学生が多いのも、植草学園です。



少人数制だからみんなが仲間。

植草学園は規模の小さな大学・短大ですが、だからこそ一人ひとりに行き届いた教育があります。そして、みんなが輝くことができます。



同級生はもちろん、先輩とも後輩とも関係が密で、みんな協力し合う気持ちが強いです。



先生にすぐに顔と名前を覚えてもらえ、気軽に質問や相談ができます。



資格を取る! その決意、精一杯支えます。

資格を取得して専門職に就くことをめざす学生が多いのが植草学園です。だから、資格取得をサポートする体制も整えています。資格取得の相談からはじまり、試験勉強の指導や、特別講座の開講、面接の練習、実技指導などなど、教職員が連携して学生を強力にバックアップします。

国家試験に向けてがんばるぞ!



地域との深い交流から学ぶ。

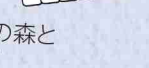
地域に貢献するために、植草学園は地域住民との交流を活発に行っています。地域の子育て支援の拠点となる「子育て支援・教育実践センター」の運営や、学内の「共生の森」の開放と地域住民参加による「ピオトー祭」の開催など、積極的に関われば社会勉強もできますよ。



子育て支援・教育実践センター



植草共生の森とピオトー



北は北海道から南は沖縄まで。

学生の出身地は、地元の千葉や関東や東北が多いものの、北海道から沖縄まで広い地域に渡っています。もちろん、どこから来ても安心して学生生活を送れます。

沖縄県出身です!



北海道出身です!



部活、サークル、同好会!

部活、サークル、同好会全部で23あります! どのサークルもみんな Welcome!



女子バレーボール部



チアダンス「Welfares」



書道サークル



吹奏楽サークル



手話「Hand☆Peace」

アルバイトも社会経験。

お金を稼ぐだけでなく、将来の仕事に役立つ経験としてアルバイトをしている学生も多いです。無理をしないように学業と両立させてがんばってください。



学内清掃のアルバイト。本学への愛着が湧いてきます。

ボランティアで仕事と自分を知る。

自分の適性を確認したり、将来就きたいと思っている仕事を知るために、ボランティアはとても役立ちます。学校や保育、医療などのボランティア情報を集めて学生に案内しています。専任のボランティアコーディネーターもいるので気軽に相談してください。



ボランティアサークル「てらこやちば」もありますよ! よろしくお願ひします!

あなたの就職活動をマンツーマン指導で応援します。

学生それぞれの志向や適性に添った就職支援を、入学時から卒業後まで、教員とキャリア支援課で協力して行っています。夢の実現に向かって一歩一歩進みましょう。

先生や、キャリア支援課に悩んだらすぐに相談できて、心強い!



入学時からサポート開始

社会人としてのマナーや心構えの説明から始まり、就職活動の目標や計画の立て方なども指導します。

より具体的に指導します

卒業生の話や聞く機会や、就職のための各種講座を開いて就職活動のための準備を進めていきます。

就職するまで支援します

就職に関する情報を提供しながら、就職についての相談にも積極的に応じ、学生の目標実現をサポートします。

入試情報

入試の日程や入試に関する質問、専攻科についてなど詳しくは、ホームページでご確認ください。



インターネット出願

入学願書取り寄せ不要!
ホームページから
ダウンロードできます。

志願票を手書きする必要がなく
パソコンやスマートフォンから
入力ができます。

24時間いつでも
出願が可能です。

入学検定料(受験料)は
24時間コンビニ、クレジット
カードなどで納入できます。

インターネット出願の流れ



AO入試について

出願前にオープンキャンパス、入試説明会で事前説明・相談を受けてください



入学試験・募集人員

	入学試験	募集人員	入試内容	入試実施時期
植草学園大学	発達教育学部 発達支援教育学科	40名	面接(1期・2期は15分、3期は30分程度)・書類審査・課題小論文	1期～3期(3期は事前説明・相談不要)
	保健医療学部 リハビリテーション学科 理学療法専攻/作業療法専攻		認可後の公表となります。	
植草学園短期大学	福祉学科 児童障害福祉専攻	40名	面接(1期・2期は15分、3期は30分程度)・書類審査・課題小論文	1期～3期(3期は事前説明・相談不要)

入試日程

期	出願手続期間	試験日	選考結果通知	入学手続期間
1期	2019/8/19(月)～8/26(月)	8/30(金)	9/2(月)	9/2(月)～9/9(月)
2期	2019/9/30(月)～10/7(月)	10/10(木)	10/11(金)	10/11(金)～10/18(金)
3期	2019/10/15(火)～2020/3/11(水)	相談のうえ決定*	試験日2日後	選考結果通知日から1週間

* AO3期の最終試験日は2020/3/13(金)となります。

オープンキャンパス日程

2019 オープンキャンパス & 保護者対象説明会 10:00～14:00

無料送迎バス運行中!

入試説明/学科専攻説明/授業・活動紹介/無料学食体験/ピアノ体験/サークル紹介/キャンパス見学/なんでも相談コーナー/AO入試事前説明・相談...など魅力満載!



学費について

学費や奨学金など詳しくは、ホームページでご確認ください。



学費等 初年度納入金

	納入時期	入学金	授業料	施設費	教育充実費	預かり金*	合計	
植草学園大学	発達教育学部 発達支援教育学科	前期分(入学手続時)	270,000円	400,000円	110,000円	50,000円	28,300円	858,300円
		後期分(10月)	-	400,000円	110,000円	50,000円	-	560,000円
	保健医療学部 リハビリテーション学科 理学療法専攻/作業療法専攻	前期分(入学手続時)	270,000円	435,000円	240,000円	135,000円	28,300円	1,108,300円
		後期分(10月)	-	435,000円	240,000円	135,000円	-	810,000円
植草学園短期大学	福祉学科 児童障害福祉専攻	前期分(入学手続時)	270,000円	400,000円	100,000円	50,000円	26,750円	846,750円
		後期分(10月)	-	400,000円	100,000円	50,000円	-	550,000円

* 預かり金は、学生教育研究災害傷害保険(大学4年間分・短大2年間分・専攻科1年間分)、学生会費1年間分、後援会費1年間分の合計金額です。
* 専攻科についてはホームページをご覧ください。

2020年度 入学試験・募集人員一覧

試験区分	植草学園大学		植草学園短期大学
	発達教育学部 発達支援教育学科	保健医療学部 リハビリテーション学科 理学療法専攻/作業療法専攻	福祉学科 児童障害福祉専攻
入学定員	140名		100名
AO入試	40名		40名
*出願前にオープンキャンパス、入試説明会で事前説明・相談を受けてください			
AO入試実施時期	1期～3期(3期は事前説明・相談不要)		1期～3期(3期は事前説明・相談不要)
推薦入試	指定校制	40名 面接(10分)・書類審査	40名 面接(10分)・書類審査
	公募制	40名 面接(10分)・書類審査・ 基礎学力試験(小論文) 評定平均値3.0以上の者	40名 面接(10分)・書類審査
植草学園大学附属高等学校 特別選抜試験	20名	面接(10分)・書類審査	7名 面接(10分)・書類審査
一般入試	25名	国語(近代以降の文章)、 英語(コミュニケーション英語I・ コミュニケーション英語II) から1教科・面接(10分)・書類審査 (注)受験する教科は出願時に選択 ただし、英検2級以上の有資格者は、 学科試験を免除で面接(10分)・書類審査	10名
	10名	国語(近代以降の文章)必須+ 「地歴、公民、数学、理科、外国語」 から1科目 *理科の基礎を付した科目は、2科目を1科目分 として扱う *英語はリスニングなし *本学における個別試験は課さない	10名 国語(近代以降の文章)、 英語(コミュニケーション英語I・ コミュニケーション英語II) から1教科・面接(10分)・書類審査 (注)受験する教科は出願時に選択 ただし、英検2級以上の有資格者は、 学科試験を免除で面接(10分)・書類審査
大学入試センター試験 利用入試			

認可後の公表となります。

入試日程

	出願手続期間	試験日	選考結果通知	入学手続期間
推薦入試(指定校制・公募制)	2019/10/23(水)～10/31(木)	11/6(水)	11/7(木)	11/7(木)～11/14(木)
植草学園大学附属高等学校特別選抜試験	2019/8/19(月)～8/26(月)	8/29(木)	9/2(月)	9/2(月)～9/9(月)
一般入試	(A日程)	2020/1/10(金)～1/28(火)	2/1(土)	2/3(月)～2/10(月)
	(B日程)	2020/2/19(水)～2/27(木)	3/4(水)	3/5(木)～3/12(木)
大学入試センター試験 利用入試	(A日程)	2019/12/23(月)～2020/1/15(水)	大学入試センター 試験日	2/7(金)～2/14(金)
	(B日程)	2020/2/19(水)～2/27(木)	3/5(木)	3/5(木)～3/12(木)

スカラシップ制度

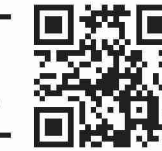
植草学園大学「発達教育学部」「保健医療学部」には入学試験の成績優秀者の学費を免除する「新入生対象スカラシップ制度」があります。また、大学・短大の全学科の「在学生対象スカラシップ制度」もあります。

新入生対象スカラシップ制度	在学生対象スカラシップ制度
大学入試センター試験利用 入試A日程における 成績優秀者上位10%の方 入学金全額免除+ 1～4年時の授業料 全額免除	大学入試センター試験利用 入試A日程における 成績優秀者上位20%の方 入学金全額免除+ 1～4年時の授業料 半額免除

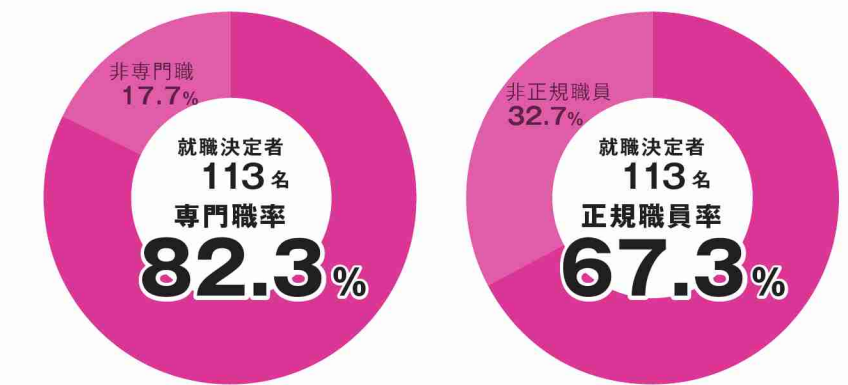
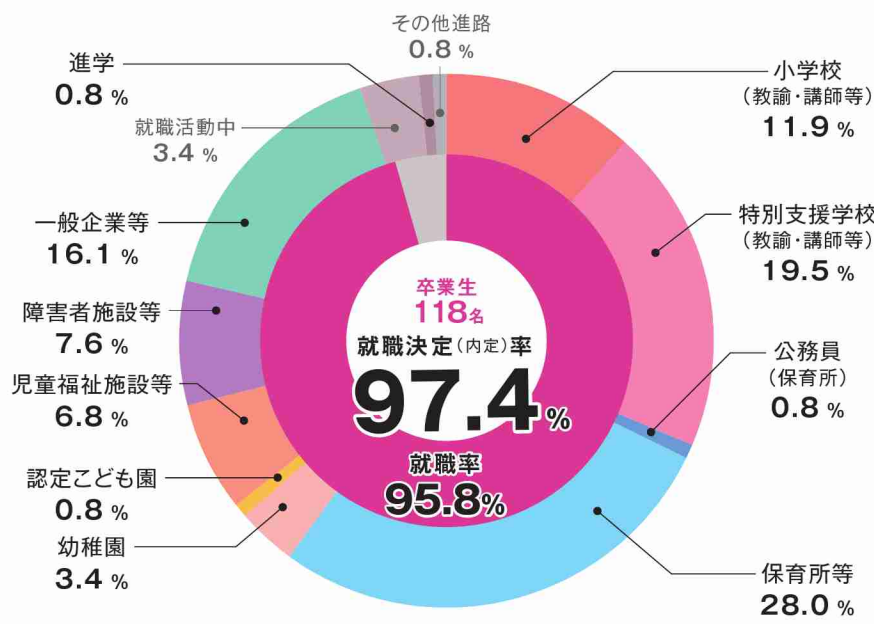
* AO入試や推薦入試で合格した人も新入生対象スカラシップ制度にチャレンジできます。大学入試センター試験利用入試A日程に出願することで可能です。その際の入学検定料(受験料)は不要です。

貸付金の返還が免除される制度

保育士修学資金貸付制度
貸付額は最大2年間で 160 万円(平成30年度実績・千葉県)の例 (月額5万円以内、貸付期間は2年間で限度) +入学準備金20万円・就職準備金20万円 修学資金の貸し付けを受けた都道府県区域内の保育所等に5年間従事した場合は、貸付金の返還が免除されます。自治体によって取り扱いの有無がありますので、詳しくは就業を希望する自治体にお問い合わせください。手続きは入学後に学生課を通じて申請します。



植草学園大学 発達教育学部 発達支援教育学科

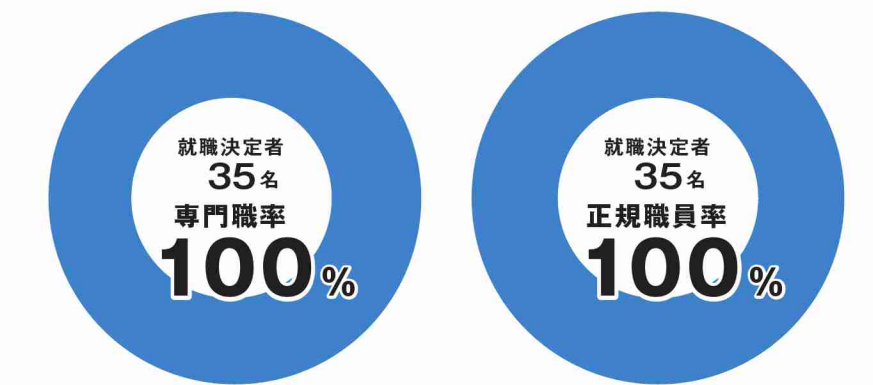
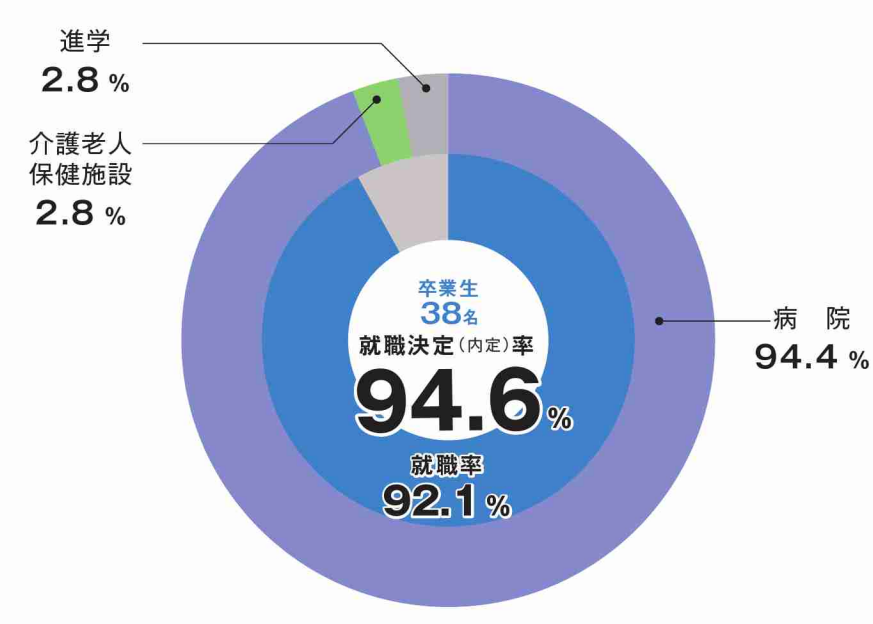


発達教育学部の就職決定率は97.4%、専門職率は82.3%となり、大変高い就職率になっています。専門職率が示すように学んだ専門性を生かした就職先が大半であることが本学部の特色となっています。その主な就職先は、小学校、特別支援学校、保育園、幼稚園、施設等です。小学校・特別支援学校の合格者数については過年度卒業生も含め、年々増加しています。公務員（保育士・幼稚園教諭）合格へ向けて、講座等の支援体制も充実しています。近年一般企業への就職希望者も増えていますが、セミナーや個別相談会を設け細やかに支援しています。

●主な就職先（平成31年3月卒業）

- 小学校 千葉県/東京都/神奈川県/新潟県/静岡県 ■特別支援学校 千葉県/青森県/埼玉県
- 公務員（保育所） 神栖市 ■国家公務員 海上自衛隊
- 保育所 あい・あい保育園/アスク花小金井保育園/新井保育園/浦安市立ふたば保育園/株式会社学研コソファン/株式会社こどもの森/雲母保育園/白鳩保育園/社会福祉法人すくすくどろんこの会/社会福祉法人鈴和福祉会/小規模保育ひまわり園/大日保育園/たちはな保育園/ナーサリーにじのいる保育園/東船橋ちとせ保育園/フロンティア津田沼保育園/ほのぼのたんぽぽ保育園/瑞江わんぱく保育園/緑町保育園/みのり保育園/目黒かえて保育園/ゆらりん保育園
- 企業・病院内保育 にじいろ保育園 ■幼稚園 公津の杜幼稚園/神明幼稚園/はくと幼稚園
- 認定こども園 学校法人植草学園
- 児童福祉施設等 一宮学園/きつずクラブ三大/こぼんはうすくら/社会福祉法人房総双葉学園/千葉県千葉リハビリテーションセンター愛育園/東京済生会中央病院付属乳児院/南流山ナーサリースクール/放課後等デイサービス児童発達支援センタータクロース
- 障害者施設・介護福祉施設等 エルピザの里/しいのみ園/社会福祉法人大久保学園/社会福祉法人清郷会/社会福祉法人清和会/社会福祉法人東京都手をつなぐ育成会/障害者支援施設まつぼっくりふる里学舎
- 一般企業・役所等 NPO法人国際自然大学校/エムスロードクターサポート株式会社/かとり農業協同組合/株式会社AHCアットホームセンター/株式会社OWLD/株式会社オライオン/株式会社サンデンサービス/株式会社千葉マツダ/株式会社ツルハ/株式会社成田空港警備/株式会社ヴェルティ/株式会社道の駅潮来/株式会社吉野家ホールディングス/株式会社LITALICO/鈴木治作株式会社/Dining darts bar jolly/有限会社ジャパンスポーツキャンパル/有限会社グローブプランニング/リアリゼーションプリント株式会社

植草学園大学 保健医療学部 理学療法学科

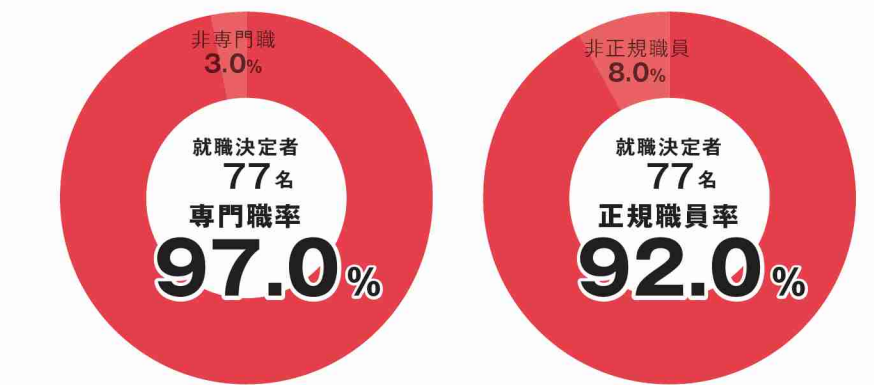
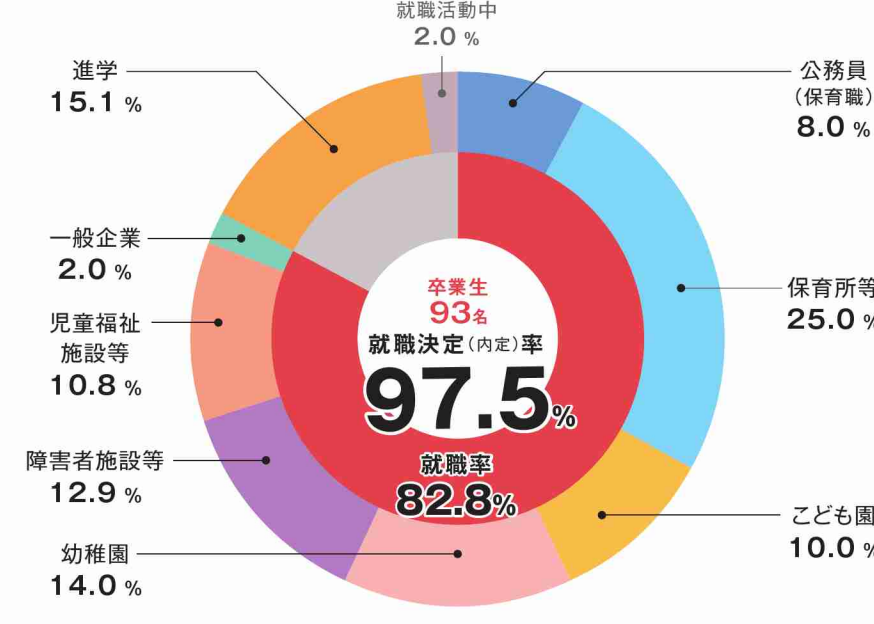


保健医療学部の平成30年度理学療法士国家試験合格率（新卒）は89.5%でした。専門職率も100%、正規職員率100%となり、昨年に引き続き大変よい結果となっています。主な就職先として著名な病院等に多くの卒業生が就職しています。求人数において、本学では学生数の何倍もの理学療法士求人を受理していますので、病院や介護老人保健施設等の中から学生本人の志望に合う選択をすることができます。理学療法士は国家試験合格が就職の際の必須条件となりますが、本学では国試合格から就職まで、学部の先生方大変熱意ある指導を受けることができます。授業・実習等および充実したキャリア教育を通じて真の実践力を身につけ、医療現場で活躍しています。

●主な就職先（平成31年3月卒業）

- 病院 浅草病院/伊豆山温泉病院/海村医院/浦安病院/小田病院/柏厚生総合病院/亀田総合病院/北上済生会病院/北千葉整形外科/さかいリハ/山王病院/さんむ医療センター/新松戸中央総合病院/諏訪湖畔病院/セコムメディック病院/聖コゼフ病院/総合東京病院/千葉県済生会習志野病院/千葉こどもとおとなの整形外科/千葉西総合病院/千葉メディカルセンター/東京品川病院/東京ベイ・浦安市川医療センター/那須赤十字病院/那覇市立病院/成田リハビリテーション病院/原宿リハビリテーション病院/船橋市立リハビリテーション病院/らいおんハート整形外科リハビリクリニック/リハビリテーション病院さらしな
- 介護老人保健施設 ほうゆうの杜

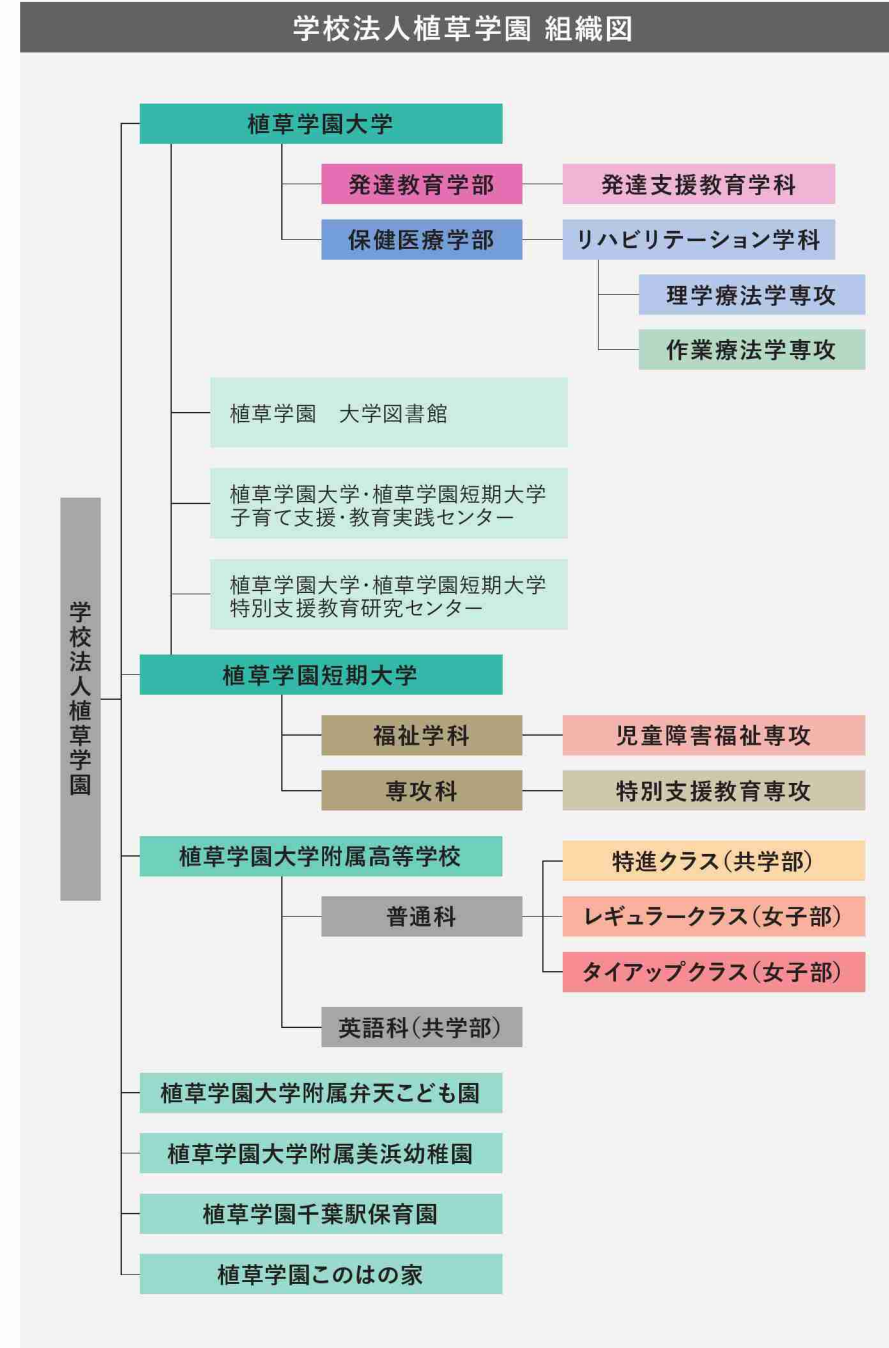
植草学園短期大学 福祉学科 児童障害福祉専攻



19期生の就職希望者の就職決定率は98.7%、専門職率も97%という結果になりました。今年度の就職先は、公務員を含む保育所等、幼稚園への就職が多くを占めています。続いて、本学の特色でもある障害者施設、児童障害福祉施設の順となっています。児童障害福祉専攻では、保育について学ぶとともに障害についても専門的に学ぶため、障害のある子どもたちを支援する施設へも就職が可能となり、進路の選択肢は広がります。卒業後は、授業や実習で得た実践的な学びを生かして、障害のある子もいない子ども、心を支える保育士・幼稚園教諭として活躍しています。また、植草学園大学への編入や科目等履修生となり、特別支援学校教諭として活躍する卒業生も増えています。

●主な就職先（平成31年3月卒業）

- 公務員（保育所） 千葉市/船橋市/東金市/木更津市/白子町/神栖市
- 幼稚園 学校法人植草学園/学校法人みどり学園/湖北白ばら幼稚園/さざれ幼稚園/三愛幼稚園/千成幼稚園/千葉しらゆり幼稚園/つぼみ幼稚園/花水木幼稚園/ひので幼稚園/みどり幼稚園/みのり幼稚園/やまびこ幼稚園
- 保育所 青葉保育園/あまねの杜保育園/いろは保育園/いろはに保育園/かしの木園/株式会社こどもの森/株式会社ポピス/社会福祉法人豊島福祉会/真生保育園/ちはら台保育園/チャイルド/ガーデン保育園/ちやいれつく末広保育園/てまり保育園/ひなたぼっこ保育園/ふじのこ保育園/ほのぼのたんぽぽ保育園/まりんキッズ/明照保育園/柳川保育園/ゆいのひ保育園/わかさ保育園/和光プライムスター保育園
- 企業・病院内保育 青い鳥クリニック/成田高里徳洲会病院ひまわり保育室
- こども園 学校法人植草学園/さつきが丘幼稚園/社会福祉法人太陽会/竜ヶ崎幼稚園/認定こども園アップル幼稚園/認定こども園鹿島幼稚園/認定こども園はまれ幼稚園/日の出こども園/平泉幼稚園
- 児童福祉施設 一宮学園/NPO法人フォレストサウンド/かがやきのまち/グリーンヒルキッズ/こどもプラス/児童養護施設ほうゆうキッズホーム/総合発達支援サービス希望/千葉市こどもルーム/成田市吾妻児童ホーム
- 障害者施設 あきつ園/ガーデンセブン/さくら手園/しもふさ学園/不二学園/友愛みどり園
- 特別養護老人ホーム 社会福祉法人江東園 ■一般企業 ふるさとホーム日立
- 進学 植草学園大学/植草学園短期大学専攻科/東京福祉大学
- 特別支援学校 千葉県



植草学園とは？

キャンパスライフ

学生生活支援

学部・学科

スマホで見れる！ WEBガイドブック 詳しい情報満載！

デジタルガイド

Digital guide

QR code

<http://www.uekusa.ac.jp/dguide/>

なりたい自分がここにある。

毎日楽しく!

幼稚園
の先生

子どもたちと一緒にがんばれる

小学校
の先生

みんなを笑顔にできる

保育士

2019
Uekusa
Gakuen

OPEN CAMPUS

開催中

心の痛みもやわらげる

理学療法士

やさしさに満ちた支援ができる

作業療法士

2020年度 新設 [設置準備中]

どの子にもやさしい

特別支援
学校の先生

オープンキャンパス & 保護者対象説明会 10:00~14:00

4/27 ^土	5/25 ^土	6/8 ^土	7/6 ^土	7/28 ^日	8/10 ^土	8/24 ^土
入試説明会 10:00~12:00	9/15 ^日	10/19 ^土	個別相談会 (学園祭同時開催) 10:00~14:00	11/9 ^土	11/10 ^日	春の オープンキャンパス & 保護者説明会 10:00~14:00
						3/21 ^土

- 入試説明
- 学科専攻説明
- 授業・活動紹介
- 無料学食体験
- ピアノ体験
- サークル紹介
- キャンパス見学
- なんでも相談コーナー
- AO入試事前説明・相談
...など魅力満載!

無料送迎バス
運行中!

全学科・専攻で実施!
AO入試

インクルーシブを学び実践する
植草学園大学
植草学園短期大学

ホームページは
こちら!



受験生のための
応援スマホサイト!

学生や卒業生の
インタビュー公開中!
見てね!



入試・広報課 平日9:00~17:00

Tel.043-239-2600 Fax.043-214-5001

〒264-0007 千葉市若葉区小倉町1639番3 Tel.043-233-9031(代) Fax.043-233-9088