

令和2年度植草学園大学「学生による授業改善のための実態調査」実施概要

植草学園大学・植草学園短期大学FD委員会

1. 趣旨

○授業改善のために実施する。

2. 実態調査(授業アンケート)実施の対象となる授業及び教員

○対象授業：全授業とする。但し、次の場合を除く。

- < 全学共通 >
 - ・履修登録者数が5人未満の授業
 - ・学外実習
 - ・学外演習
 - ・実習指導科目
 - ・「卒業研究」
- < 発達教育学部 >
 - ・「インターンシップ・ボランティア活動科目」
 - ・「専門ゼミナール」
 - ・「キャリア演習Ⅰ～Ⅳ」
 - ・「エレメンタリーセミナー」
- < 保健医療学部 >
 - ・「エレメンタリーセミナー」
 - ・「インターメディエイトセミナー」
 - ・「アドバンストセミナー」
 - ・「プロフェッショナルセミナー」
 - ・「プロフェッショナルスキル」

○対象教員：全教員(専任, 非常勤)とする。

3. 実施時期について

○各科目の最終授業前の授業時を原則として実施。

○学生は、最終期限まで回答可能。

前期科目	最終回答期限	:	令和2年9月末日
通年・後期科目	最終回答期限	:	令和3年1月末日

4. 実態調査(授業アンケート)の実施の流れ

①事務局から、キャンパスプランポータルにより学生個人に向けてアンケートをWeb上で配信。〔企画課〕

※令和2年度は、新型コロナウイルス感染症対策のため、遠隔によるオンライン授業(一部遠隔含む)又は例年とおりの対面授業と、科目により授業方法が異なったことから、一部質問内容を変更した「遠隔授業」用アンケートフォームと「対面授業」用アンケートフォームを作成した。科目の授業方法により、いずれかのアンケートフォームを配信した。

②学生は、キャンパスプランポータルの「アンケート」に、各自履修している科目ごとにアンケートが表示されるため、確認後スマートフォン等でそれぞれ回答。〔学生〕

③集計結果は、学生が回答した翌日、キャンパスプランポータルの「アンケート」より閲覧可能。〔教員〕

④結果を参照の上、「授業報告書」を提出。〔教員〕

〔 〕内は、担当者を示す。

5. アンケート集計結果の閲覧

○キャンパスプランポータルにおいて、学生が回答した翌日に閲覧可能(学生は履修科目, 教員は担当科目のみ。)



○ 【学生による授業改善のための実態調査】 遠隔授業

この調査は、授業改善を目的として実施するものです。この科目のこれまでの授業について教えてください。
授業改善は、学生と教員との誠実な努力によつてのみ可能です。成績評価とまったく関係ありませんので、誠意ある回答をしてください。

対象講義

(コード:)

担当:

※ 講義名、講義コード、教員名はプレビューでは表示されません。

Q1. 授業は、授業概要（シラバス）の趣旨に沿って行われた。 **※回答必須**

強くそう思う そう思う どちらともいえない そう思わない 強くそう思わない

Q2. 授業の内容は、理解できるものであった。 **※回答必須**

強くそう思う そう思う どちらともいえない そう思わない 強くそう思わない

Q3. 遠隔での授業は、効果的に施行された。 **※回答必須**

強くそう思う そう思う どちらともいえない そう思わない 強くそう思わない

Q4. 学生が質問・発言等をできる授業であった（ストリーム、チャット、メール等を含む）。 **※回答必須**

強くそう思う そう思う どちらともいえない そう思わない 強くそう思わない



Q5. この授業を通して自分で主体的に学修を行うことが増えた。 **※回答必須**

強くそう思う そう思う どちらともいえない そう思わない 強くそう思わない

Q6. この授業を受講することによって、自分にとってどのような効果があったと思うか。 a) 新しい知識・技能が増えた。 **※回答必須**

強くそう思う そう思う どちらともいえない そう思わない 強くそう思わない

Q7. この授業を受講することによって、自分にとってどのような効果があったと思うか。 b) 今までと違う見方ができるようになった。 **※回答必須**

強くそう思う そう思う どちらともいえない そう思わない 強くそう思わない

Q8. この授業に対する改善意見等を書いてください。特に「強くそう思わない」と回答した場合、項目番号と理由を書いてください。※自由意見は公表されます。個人名や誹謗中傷は記入しないでください。



○ 【学生による授業改善のための実態調査】 対面授業

この調査は、授業改善を目的として実施するものです。この科目のこれまでの授業について教えてください。
授業改善は、学生と教員との誠実な努力によつてのみ可能です。成績評価とまったく関係ありませんので、誠意ある回答をしてください。

対象講義

(コード:)

担当:

※ 講義名、講義コード、教員名はプレビューでは表示されません。

Q1. 授業は、授業概要（シラバス）の趣旨に沿って行われた。 **※回答必須**

強くそう思う そう思う どちらともいえない そう思わない 強くそう思わない

Q2. 授業の内容は、理解できるものであった。 **※回答必須**

強くそう思う そう思う どちらともいえない そう思わない 強くそう思わない

Q3. 教材・教具・ICT機器の使用は、授業の理解に効果的であった。 **※回答必須**

強くそう思う そう思う どちらともいえない そう思わない 強くそう思わない

Q4. 学生の質問・発言等を活かした授業であった。 **※回答必須**

強くそう思う そう思う どちらともいえない そう思わない 強くそう思わない



Q5. この授業を通して自分で主体的に学修を行うことが増えた。 ※回答必須

- 強くそう思う そう思う どちらともいえない そう思わない 強くそう思わない
-

Q6. この授業を受講することによって、自分にとってどのような効果があったと思うか。 a) 新しい知識・技能が増えた。 ※回答必須

- 強くそう思う そう思う どちらともいえない そう思わない 強くそう思わない
-

Q7. この授業を受講することによって、自分にとってどのような効果があったと思うか。 b) 今までと違う見方ができるようになった。 ※回答必須

- 強くそう思う そう思う どちらともいえない そう思わない 強くそう思わない
-

Q8. この授業を受講することによって、自分にとってどのような効果があったと思うか。当てはまるものを選択してください（複数回答可）。 ※回答必須

- 問題解決能力が高まった コミュニケーション力が高まった チームワークをとる力が高まった
 プレゼンテーション力が高まった 該当なし
-

Q9. この授業に対する改善意見等を書いてください。特に「強くそう思わない」と回答した場合、項目番号と理由を書いてください。※自由意見は公表されます。個人名や誹謗中傷は記入しないでください。

令和2年度 前期 植草学園大学 学生による授業評価アンケート 集計結果

＜遠隔授業＞ ※一部遠隔授業含む

(科目別)

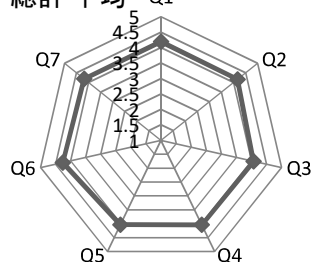
総計	設問番号	Q1	Q2	Q3	Q4	Q5	Q6	Q7	総平均	アンケート対象者数	回答者数	回答率
	平均		4.19	4.17	4.07	4.04	4.03	4.26	4.19	4.14	6361	4679

教養	設問番号	Q1	Q2	Q3	Q4	Q5	Q6	Q7	総平均	アンケート対象者数	回答者数	回答率
	平均		4.15	4.15	4.10	4.02	4.04	4.23	4.16	4.12	1505	1193

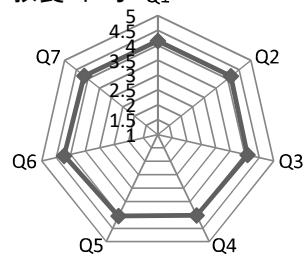
発達	設問番号	Q1	Q2	Q3	Q4	Q5	Q6	Q7	総平均	アンケート対象者数	回答者数	回答率
	平均		4.20	4.22	4.10	4.14	4.06	4.29	4.24	4.18	3287	2372

保健	設問番号	Q1	Q2	Q3	Q4	Q5	Q6	Q7	総平均	アンケート対象者数	回答者数	回答率
	平均		4.22	4.13	4.01	3.96	4.00	4.26	4.16	4.11	1569	1114

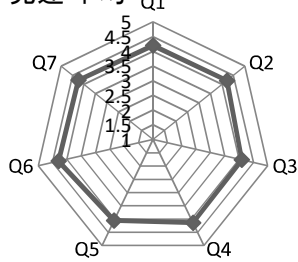
総計 平均



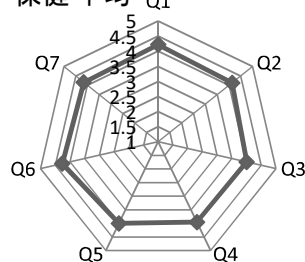
教養 平均



発達 平均



保健 平均



＜対面授業のみ＞

(科目別)

総計	設問番号	Q1	Q2	Q3	Q4	Q5	Q6	Q7	総平均	アンケート対象者数	回答者数	回答率
	平均		4.50	4.56	4.45	4.31	4.63	4.58	4.34	4.48	87	64

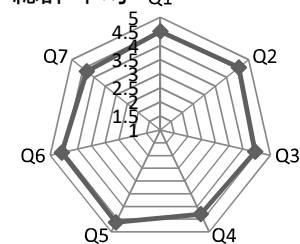
教養	設問番号	Q1	Q2	Q3	Q4	Q5	Q6	Q7	総平均	アンケート対象者数	回答者数	回答率
	平均		4.67	4.67	4.50	4.33	4.67	4.50	4.33	4.52	16	6

発達	設問番号	Q1	Q2	Q3	Q4	Q5	Q6	Q7	総平均	アンケート対象者数	回答者数	回答率
	平均		4.32	4.45	4.39	4.28	4.58	4.65	4.34	4.43	71	58

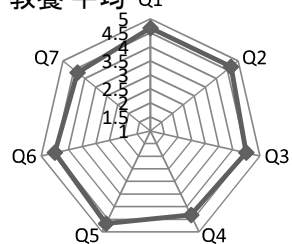
※該当科目は体育(弓道)のみ

※該当科目は実践力養成基礎 I (音楽)のみ

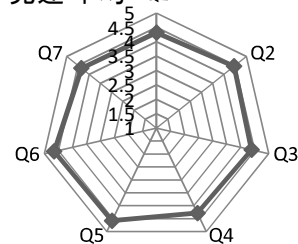
総計 平均



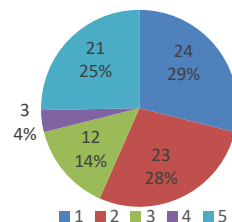
教養 平均



発達 平均



Q8 授業の受講による自分にとっての効果



Q1 授業は、授業概要(シラバス)の趣旨に沿って行われた

Q2 授業の内容は、理解できるものであった。

Q3 遠隔での授業は、効果的に施行された。

Q4 学生が質問・発言等をできる授業であった(ストリーム、チャット、メール等を含む)。

Q5 この授業を通して自分で主体的に学修を行うことが増えた。

Q6 この授業を受講することによって、自分にとってどのような効果があったと思うか。

a)新しい知識・技能が増えた。

Q7 この授業を受講することによって、自分にとってどのような効果があったと思うか。

b)今までと違う見方ができるようになった。

Q8(複数回答)の内容

- 1 問題解決能力が高まった
- 2 コミュニケーション力が高まった
- 3 チームワークをとる力が高まった
- 4 プレゼンテーション力が高まった
- 5 該当なし

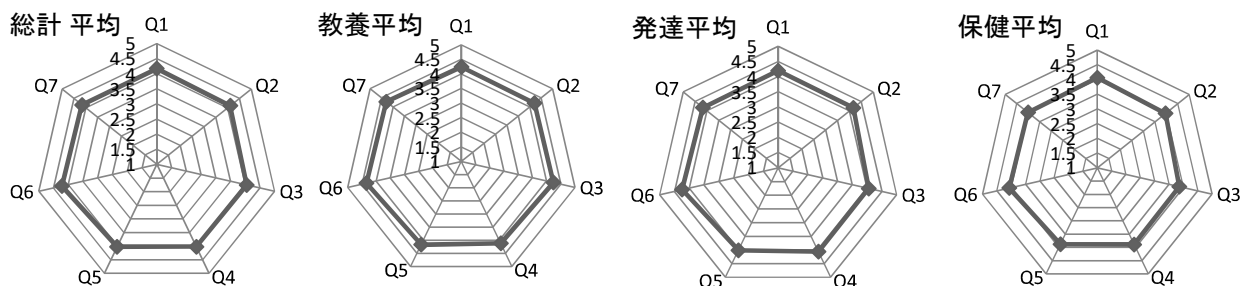
※集計結果は最小値1.0～最大値5.0 主軸0.5刻み

令和2年度 後期科目 植草学園大学 学生による授業改善のための実態調査 集計結果

<遠隔授業> ※一部遠隔授業含む

(科目区分別)

総計	設問番号	Q1	Q2	Q3	Q4	Q5	Q6	Q7	総平均	アンケート対象者数	回答者数	回答率
	平均	4.17	4.11	4.05	4.03	4.03	4.22	4.16	4.11	5072	3549	73%
教養科目 (36科目)	設問番号	Q1	Q2	Q3	Q4	Q5	Q6	Q7	総平均	アンケート対象者数	回答者数	回答率
	平均	4.24	4.21	4.24	4.12	4.17	4.34	4.29	4.23	1216	888	72%
発達専門科目 (68科目)	設問番号	Q1	Q2	Q3	Q4	Q5	Q6	Q7	総平均	アンケート対象者数	回答者数	回答率
	平均	4.20	4.17	4.06	4.06	4.02	4.24	4.17	4.13	3130	2090	67%
保健専門科目 (18科目)	設問番号	Q1	Q2	Q3	Q4	Q5	Q6	Q7	総平均	アンケート対象者数	回答者数	回答率
	平均	4.06	3.97	3.86	3.89	3.89	4.07	4.01	3.96	726	571	81%

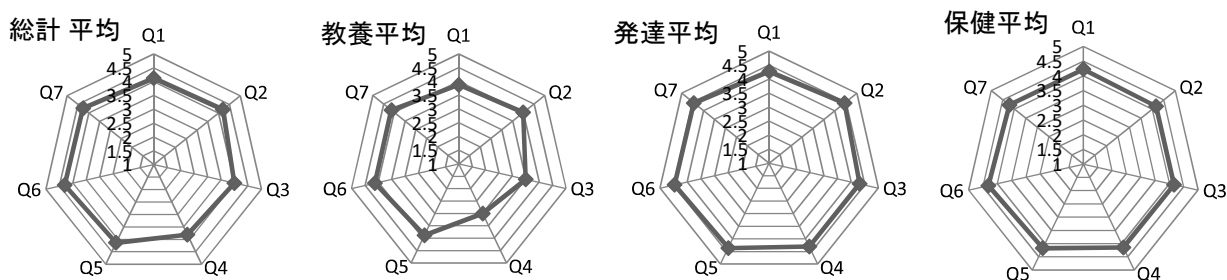


<対面授業のみ>

(科目区分別)

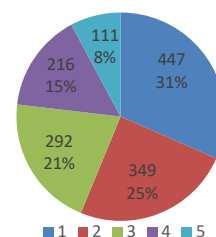
総計	設問番号	Q1	Q2	Q3	Q4	Q5	Q6	Q7	総平均	アンケート対象者数	回答者数	回答率
	平均	4.13	4.20	3.99	3.82	4.14	4.30	4.26	4.12	1173	842	82%
教養科目 (1科目)	設問番号	Q1	Q2	Q3	Q4	Q5	Q6	Q7	総平均	アンケート対象者数	回答者数	回答率
	平均	3.88	4	3.5	3	3.88	4.13	4.13	3.79	8	8	100%
発達専門科目 (18科目)	設問番号	Q1	Q2	Q3	Q4	Q5	Q6	Q7	総平均	アンケート対象者数	回答者数	回答率
	平均	4.27	4.45	4.31	4.30	4.36	4.46	4.44	4.37	621	405	67%
保健専門科目 (16科目)	設問番号	Q1	Q2	Q3	Q4	Q5	Q6	Q7	総平均	アンケート対象者数	回答者数	回答率
	平均	4.22	4.15	4.16	4.14	4.18	4.31	4.22	4.20	544	429	78%

※該当科目は国際関係論のみ



Q8 授業の受講による自分にとっての効果

- Q1 授業は、授業概要(シラバス)の趣旨に沿って行われた
- Q2 授業の内容は、理解できるものであった。
- Q3 遠隔での授業は、効果的に施行された。
- Q4 学生が質問・発言等をできる授業であった(ストリーム、チャット、メール等を含む)。
- Q5 この授業を通して自分で主体的に学修を行うことが増えた。
- Q6 この授業を受講することによって、自分にとってどのような効果があったと思うか。
 - a)新しい知識・技能が増えた。



Q8(複数回答)の内容

- 1 問題解決能力が高まった
- 2 コミュニケーション力が高まった
- 3 チームワークをとる力が高まった
- 4 プレゼンテーション力が高まった
- 5 該当なし

※集計結果は最小値1.0～最大値5.0 主軸0.5刻み

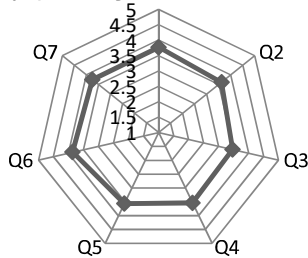
令和2年度 通年科目 植草学園大学 学生による授業改善のための実態調査 集計結果

<遠隔授業> ※対象科目は保健医療学部3科目のみ
 ※対面授業は該当科目なし

(科目区別)

総計	設問番号	Q1	Q2	Q3	Q4	Q5	Q6	Q7	総平均	アンケート対象者数	回答者数	回答率
	平均		3.77	3.62	3.47	3.54	3.57	3.87	3.75	3.65	117	104

総計 平均



Q1 授業は、授業概要(シラバス)の趣旨に沿って行われた

Q2 授業の内容は、理解できるものであった。

Q3 遠隔での授業は、効果的に施行された。

Q4 学生が質問・発言等をできる授業であった(ストリーム、チャット、メール等を含む)。

Q5 この授業を通して自分で主体的に学修を行うことが増えた。

Q6 この授業を受講することによって、自分にとってどのような効果があったと思うか。

a)新しい知識・技能が増えた。

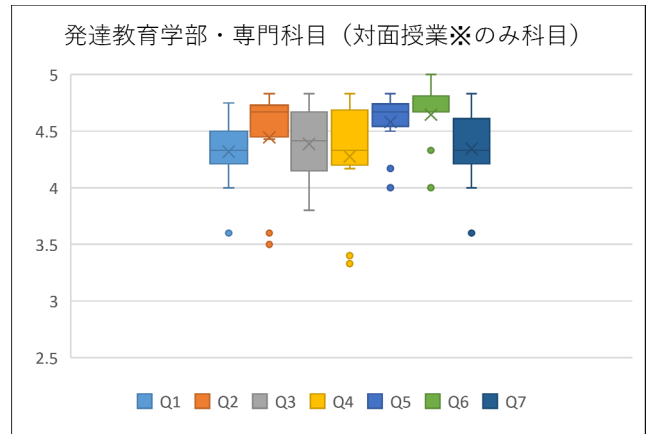
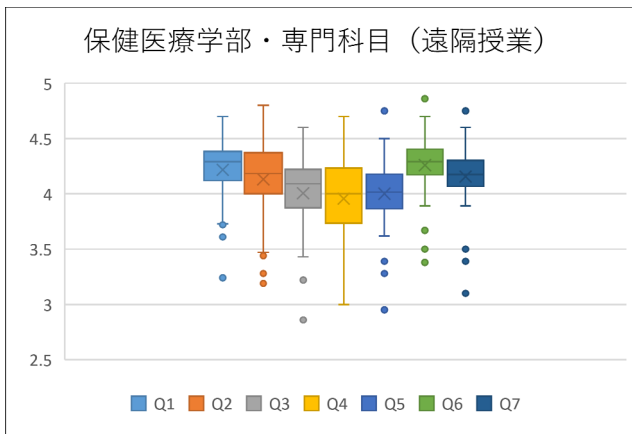
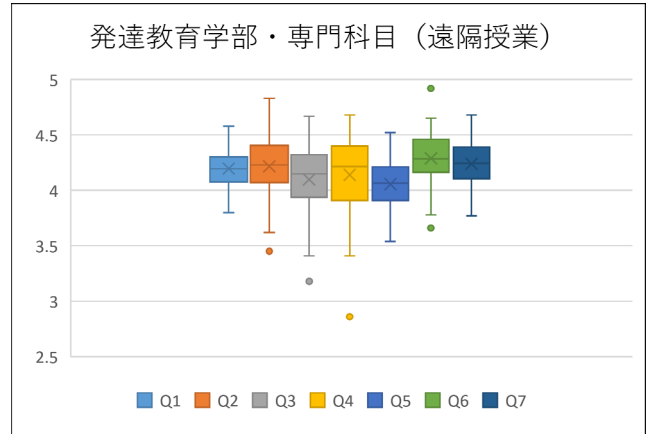
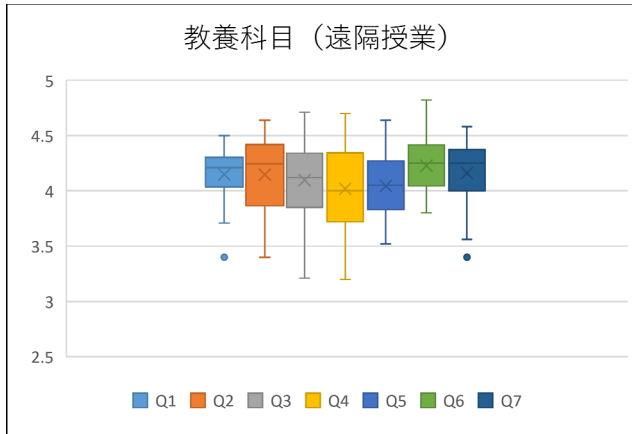
Q7 この授業を受講することによって、自分にとってどのような効果があったと思うか。

b)今までと違う見方ができるようになった。

※集計結果は最小値1.0～最大値5.0 主軸0.5刻み

令和2年度 大学前期 科目区分別平均点分布

※詳細な数値は下記を参照



※「実践力養成基礎 I (音楽)」(クラス分け・10クラス)のみ。

- Q1 授業は、授業概要 (シラバス) の趣旨に沿って行われた
- Q2 授業の内容は、理解できるものであった。
- Q3 遠隔での授業は、効果的に施行された。
- Q4 学生が質問・発言等をできる授業であった (ストリーム、チャット、メール等を含む)。
- Q5 この授業を通して自分で主体的に学修を行うことが増えた。
- Q6 この授業を受講することによって、自分にとってどのような効果があったと思うか。
 - a)新しい知識・技能が増えた。
- Q7 この授業を受講することによって、自分にとってどのような効果があったと思うか。
 - b)今までと違う見方ができるようになった。

◎教養科目の対面授業科目は、「体育 (弓道)」のみのため、図化していない。

教養科目(遠隔授業)
40科目(学部分け集計科目あり)

	設問1	設問2	設問3	設問4	設問5	設問6	設問7
5.0~4.5	1	7	5	7	1	5	5
~4.0	31	20	21	16	25	27	26
~3.5	7	11	13	12	14	8	8
~3.0	1	2	1	5	0	0	1
~2.5	0	0	0	0	0	0	0
~2.0	0	0	0	0	0	0	0
~1.5	0	0	0	0	0	0	0
~1.0	0	0	0	0	0	0	0
平均値	4.15	4.15	4.1	4.02	4.04	4.23	4.16

発達教育学部 専門科目(遠隔授業)
72科目(クラス分け科目あり)

	設問1	設問2	設問3	設問4	設問5	設問6	設問7
5.0~4.5	4	9	4	9	1	15	6
~4.0	63	51	45	40	46	49	58
~3.5	5	11	19	19	25	8	8
~3.0	0	1	4	3	0	0	0
~2.5	0	0	0	1	0	0	0
~2.0	0	0	0	0	0	0	0
~1.5	0	0	0	0	0	0	0
~1.0	0	0	0	0	0	0	0
平均値	4.20	4.22	4.10	4.14	4.06	4.29	4.24

保健医療学部 専門科目(遠隔授業)
44科目(専攻分け集計科目あり)

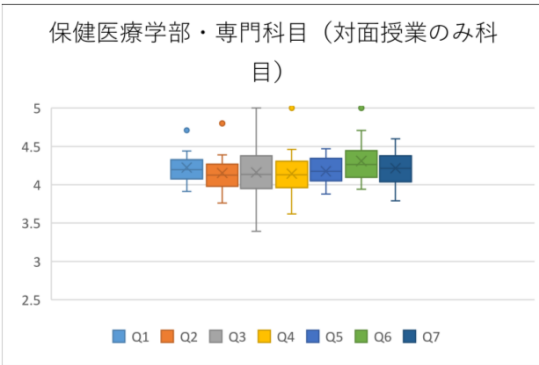
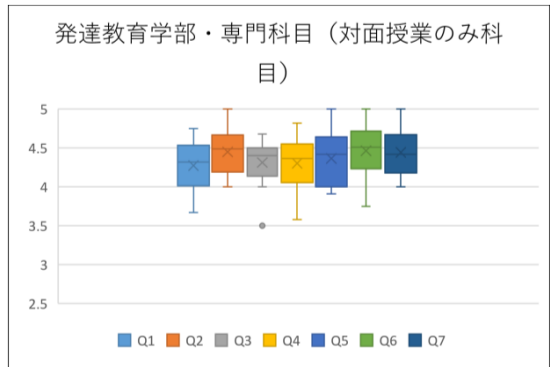
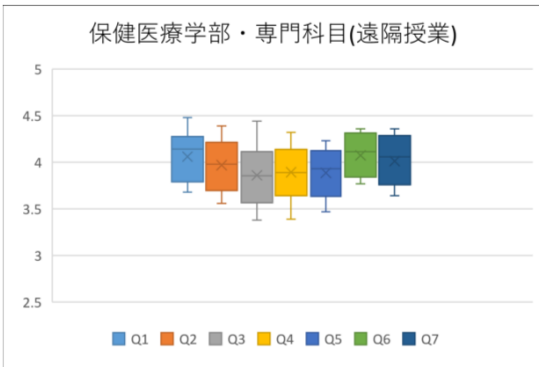
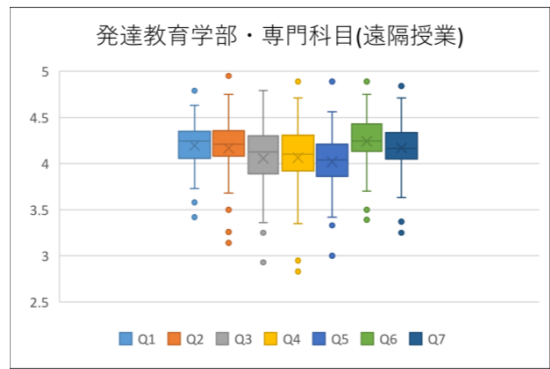
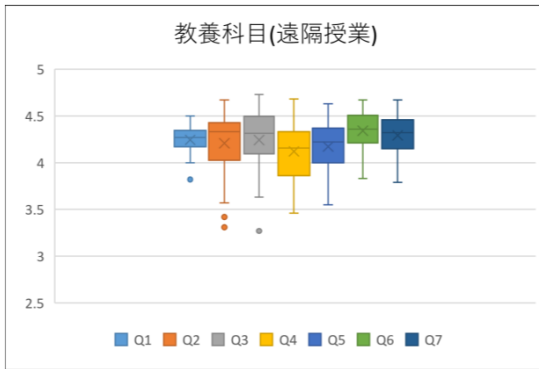
	設問1	設問2	設問3	設問4	設問5	設問6	設問7
5.0~4.5	2	6	2	2	2	7	3
~4.0	37	28	26	21	25	32	34
~3.5	4	6	12	17	14	4	5
~3.0	1	4	3	4	2	1	2
~2.5	0	0	1	0	1	0	0
~2.0	0	0	0	0	0	0	0
~1.5	0	0	0	0	0	0	0
~1.0	0	0	0	0	0	0	0
平均値	4.22	4.13	4.01	3.96	4.00	4.26	4.16

発達教育学部・専門科目(対面授業のみ科目)
※「実践力養成基礎 I (音楽)」(クラス分け・10クラス)のみ

	設問1	設問2	設問3	設問4	設問5	設問6	設問7
5.0~4.5	4	7	5	4	8	8	3
~4.0	5	1	5	4	2	2	6
~3.5	1	2	0	0	0	0	1
~3.0	0	0	0	2	0	0	0
~2.5	0	0	0	0	0	0	0
~2.0	0	0	0	0	0	0	0
~1.5	0	0	0	0	0	0	0
~1.0	0	0	0	0	0	0	0
平均値	4.32	4.45	4.39	4.28	4.58	4.65	4.34

令和2年度 大学後期 科目区分別平均点分布

※詳細な数値は下記を参照



- Q1** 授業は、授業概要(シラバス)の趣旨に沿って行われた
- Q2** 授業の内容は、理解できるものであった。
- Q3** 遠隔での授業は、効果的に施行された。
- Q4** 学生が質問・発言等をできる授業であった(ストリーム、チャット、メール等を含む)。
- Q5** この授業を通して自分で主体的に学修を行うことが増えた。
- Q6** この授業を受講することによって、自分にとってどのような効果があったと思うか。
a)新しい知識・技能が増えた。
- Q7** この授業を受講することによって、自分にとってどのような効果があったと思うか。

◎教養科目の対面授業科目は「国際関係論(発達)」のみのため図化していない

教養科目(遠隔授業)

36科目(学部分け集計科目あり)

	設問1	設問2	設問3	設問4	設問5	設問6	設問7
5.0~4.5	2	6	9	6	4	9	6
~4.0	33	23	21	18	25	25	28
~3.5	1	5	5	11	7	2	2
~3.0	0	2	1	1	0	0	0
~2.5	0	0	0	0	0	0	0
~2.0	0	0	0	0	0	0	0
~1.5	0	0	0	0	0	0	0
~1.0	0	0	0	0	0	0	0
平均値	4.24	4.21	4.24	4.12	4.17	4.34	4.29

発達教育学部 専門科目(遠隔授業)

68科目(クラス分け集計科目あり)

	設問1	設問2	設問3	設問4	設問5	設問6	設問7
5.0~4.5	6	2	4	8	2	8	5
~4.0	51	57	40	40	37	53	53
~3.5	10	6	19	15	25	5	7
~3.0	1	3	2	2	4	2	3
~2.5	0	0	3	3	0	0	0
~2.0	0	0	0	0	0	0	0
~1.5	0	0	0	0	0	0	0
~1.0	0	0	0	0	0	0	0
平均値	4.20	4.17	4.06	4.06	4.02	4.24	4.17

保健医療学部 専門科目(遠隔授業)

18科目

	設問1	設問2	設問3	設問4	設問5	設問6	設問7
5.0~4.5	0	0	0	0	0	0	0
~4.0	10	9	6	8	8	10	10
~3.5	8	9	10	8	9	8	8
~3.0	0	0	2	2	1	0	0
~2.5	0	0	0	0	0	0	0
~2.0	0	0	0	0	0	0	0
~1.5	0	0	0	0	0	0	0
~1.0	0	0	0	0	0	0	0
平均値	4.06	3.97	3.86	3.89	3.89	4.07	4.01

発達教育学部 専門科目(対面授業のみ科目)

18科目(クラス分け集計科目あり)

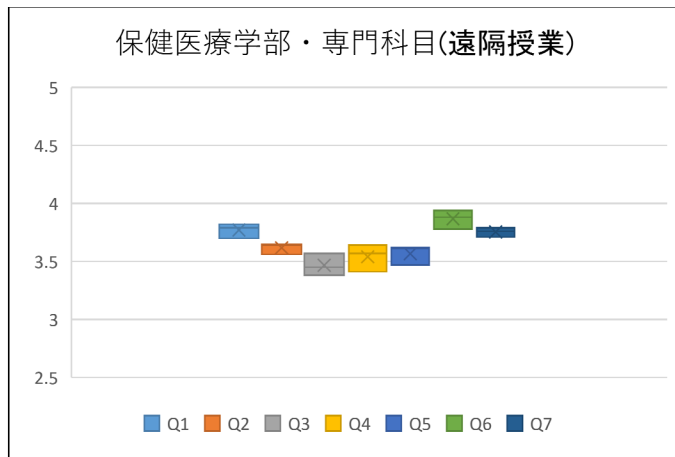
	設問1	設問2	設問3	設問4	設問5	設問6	設問7
5.0~4.5	6	9	6	7	7	10	8
~4.0	9	9	11	7	8	7	10
~3.5	3	0	1	4	3	1	0
~3.0	0	0	0	0	0	0	0
~2.5	0	0	0	0	0	0	0
~2.0	0	0	0	0	0	0	0
~1.5	0	0	0	0	0	0	0
~1.0	0	0	0	0	0	0	0
平均値	4.27	4.45	4.31	4.30	4.36	4.46	4.44

保健医療学部 専門科目(対面授業のみ科目)

16科目(専攻分け集計科目あり)

	設問1	設問2	設問3	設問4	設問5	設問6	設問7
5.0~4.5	1	1	2	1	1	3	2
~4.0	14	11	9	11	13	12	11
~3.5	1	4	4	4	3	1	3
~3.0	0	0	1	0	0	0	0
~2.5	0	0	0	0	0	0	0
~2.0	0	0	0	0	0	0	0
~1.5	0	0	0	0	0	0	0
~1.0	0	0	0	0	0	0	0
平均値	4.22	4.15	4.16	4.14	4.18	4.31	4.22

令和2年度 大学通年科目 科目区別平均点分布



- Q1** 授業は、授業概要（シラバス）の趣旨に沿って行われた
- Q2** 授業の内容は、理解できるものであった。
- Q3** 遠隔での授業は、効果的に施行された。
- Q4** 学生が質問・発言等をできる授業であった（ストリーム、チャット、メール等を含む）。
- Q5** この授業を通して自分で主体的に学修を行うことが増えた。
- Q6** この授業を受講することによって、自分にとってどのような効果があったと思うか。
a)新しい知識・技能が増えた。
- Q7** この授業を受講することによって、自分にとってどのような効果があったと思うか。
b)今までと違う見方ができるようになった。

保健医療学部 専門科目(遠隔授業) 3科目

	設問1	設問2	設問3	設問4	設問5	設問6	設問7
5.0~4.5	0	0	0	0	0	0	0
4.5~4.0	0	0	0	0	0	0	0
4.0~3.5	3	3	1	2	2	3	3
3.5~3.0	0	0	2	1	1	0	0
3.0~2.5	0	0	0	0	0	0	0
2.5~2.0	0	0	0	0	0	0	0
1.0~1.5	0	0	0	0	0	0	0
~1.0	0	0	0	0	0	0	0
平均値	3.77	3.62	3.47	3.54	3.57	3.87	3.75

※該当科目は保健・専門科目のみ

令和2年度植草学園短期大学「学生による授業改善のための実態調査」実施概要

植草学園大学・植草学園短期大学FD委員会

1. 趣旨

○授業改善のために実施する。

2. 実態調査(授業アンケート)実施の対象となる授業及び教員

○対象授業：全授業とする。但し、次の場合を除く。

履修確定者5人未満の授業

学外実習

○対象教員：全教員(専任, 非常勤)とする。

3. 実施時期について

○各科目の最終授業前の授業時を原則として実施。

○学生は、最終期限まで回答可能。

前期科目	最終回答期限	: 令和2年9月末日
通年・後期科目	最終回答期限	: 令和3年1月末日

4. 実態調査(授業アンケート)の実施の流れ

①事務局から、キャンパスプランポータルにより学生個人に向けてアンケートをWeb上で配信。〔企画課〕

※令和2年度は、新型コロナウイルス感染症対策のため、遠隔によるオンライン授業(一部遠隔含む)又は例年どおりの対面授業と、科目により授業方法が異なったことから、一部質問内容を変更した「遠隔授業」用アンケートフォームと「対面授業」用アンケートフォームを作成した。科目の授業方法により、いずれかのアンケートフォームを配信した。

②学生は、キャンパスプランポータルの「アンケート」に、各自履修している科目ごとにアンケートが表示されるため、確認後スマートフォン等でそれぞれ回答。〔学生〕

③集計結果は、学生が回答した翌日、キャンパスプランポータルの「アンケート」より閲覧可能。〔教員〕

④結果を参照の上、「授業報告書」を提出。〔教員〕

〔 〕内は、担当者を示す。

5. アンケート集計結果の閲覧

○キャンパスプランポータルにおいて、学生が回答した翌日に閲覧可能(学生は履修科目, 教員は担当科目のみ。)

令和2年度 前期科目 植草学園短期大学 学生による授業改善のための実態調査 集計結果

<遠隔授業> ※一部遠隔授業含む

(科目別)

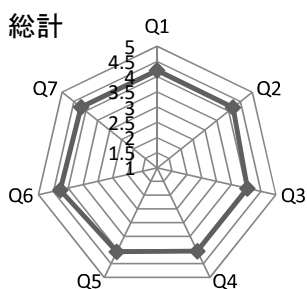
総計	設問番号	Q1	Q2	Q3	Q4	Q5	Q6	Q7	総平均	アンケート対象者数	回答者数	回答率
	平均	4.20	4.19	4.04	4.04	4.06	4.27	4.20	4.14	2162	1595	73.8%

共通	設問番号	Q1	Q2	Q3	Q4	Q5	Q6	Q7	総平均	アンケート対象者数	回答者数	回答率
	平均	4.20	4.16	4.19	3.89	3.96	4.22	4.11	4.10	416	325	78.1%

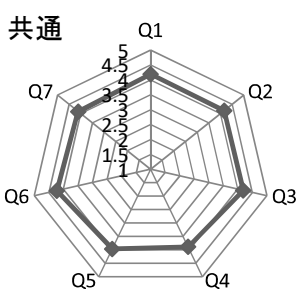
地域	設問番号	Q1	Q2	Q3	Q4	Q5	Q6	Q7	総平均	アンケート対象者数	回答者数	回答率
	平均	4.13	4.09	3.71	4.00	4.09	4.19	4.17	4.05	128	57	44.5%

児童	設問番号	Q1	Q2	Q3	Q4	Q5	Q6	Q7	総平均	アンケート対象者数	回答者数	回答率
	平均	4.28	4.32	4.22	4.22	4.13	4.39	4.32	4.27	1618	1213	75.0%

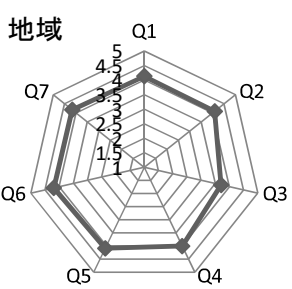
総計



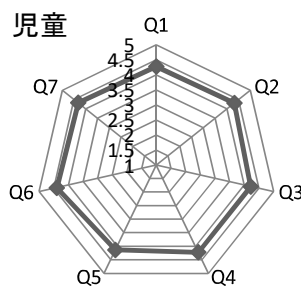
共通



地域



児童

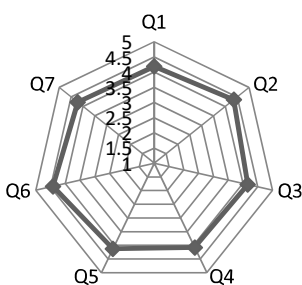


<対面授業のみ>

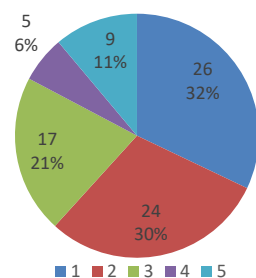
(科目別)

児童	設問番号	Q1	Q2	Q3	Q4	Q5	Q6	Q7	総平均	アンケート対象者数	回答者数	回答率
	平均	4.19	4.36	4.16	4.08	4.13	4.42	4.23	4.22	83	62	74.7%

《該当科目は児童のみ》



Q8 授業の受講による自分にとっての効果



Q8(複数回答)の内容

- 1 問題解決能力が高まった
- 2 コミュニケーション力が高まった
- 3 チームワークをとる力が高まった
- 4 プレゼンテーション力が高まった
- 5 該当なし

- Q1 授業は、授業概要(シラバス)の趣旨に沿って行われた
- Q2 授業の内容は、理解できるものであった。
- Q3 遠隔での授業は、効果的に施行された。
- Q4 学生が質問・発言等をできる授業であった(ストリーム、チャット、メール等を含む)。
- Q5 この授業を通して自分で主体的に学修を行うことが増えた。
- Q6 この授業を受講することによって、自分にとってどのような効果があったと思うか。
- a)新しい知識・技能が増えた。
- Q7 この授業を受講することによって、自分にとってどのような効果があったと思うか。
- b)今までと違う見方ができるようになった。

※集計結果は最小値1.0～最大値5.0 主軸0.5刻み

2020年度 後期科目 植草学園短期大学 学生による授業改善のための実態調査 集計結果

<遠隔授業>

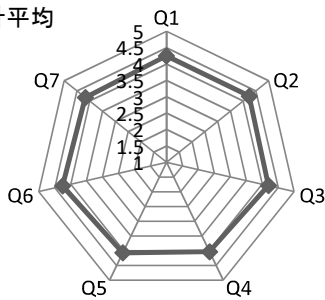
※一部遠隔授業含む

(科目区分別)

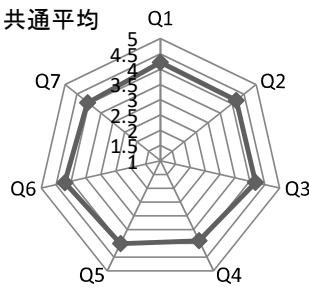
総計	設問番号	Q1	Q2	Q3	Q4	Q5	Q6	Q7	総平均	アンケート対象者数	回答者数	回答率
	平均		4.25	4.24	4.20	4.04	4.07	4.25	4.17	4.17	1577	1146
共通基礎科目 (4科目)	設問番号	Q1	Q2	Q3	Q4	Q5	Q6	Q7	総平均	アンケート対象者数	回答者数	回答率
	平均		4.22	4.17	4.19	3.90	4.01	4.21	4.05	4.11	82	71
児童専門科目 (46科目)	設問番号	Q1	Q2	Q3	Q4	Q5	Q6	Q7	総平均	アンケート対象者数	回答者数	回答率
	平均		4.28	4.30	4.21	4.17	4.14	4.29	4.29	4.24	1495	1075

「総合英語Ⅰ」「総合英語Ⅱ」
クラス分け・2クラス

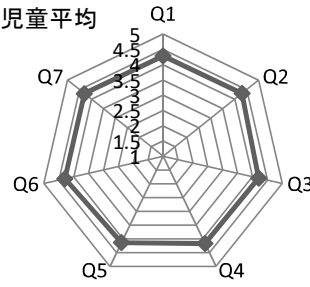
総計平均



共通平均



児童平均

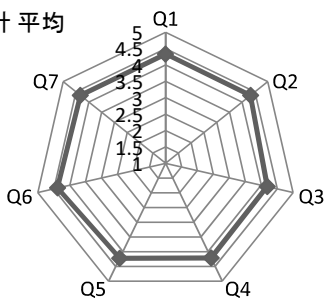


<対面授業のみ>

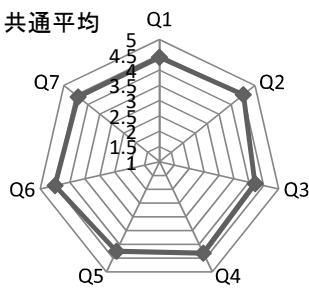
(科目区分別)

総計	設問番号	Q1	Q2	Q3	Q4	Q5	Q6	Q7	総平均	アンケート対象者数	回答者数	回答率
	平均		4.34	4.32	4.19	4.21	4.22	4.39	4.32	4.29	837	691
共通基礎科目 (4科目)	設問番号	Q1	Q2	Q3	Q4	Q5	Q6	Q7	総平均	アンケート対象者数	回答者数	回答率
	平均		4.42	4.52	4.21	4.32	4.25	4.51	4.41	4.37	95	81
地域専門科目 (7科目)	設問番号	Q1	Q2	Q3	Q4	Q5	Q6	Q7	総平均	アンケート対象者数	回答者数	回答率
	平均		4.33	4.12	4.13	4.07	4.20	4.28	4.24	4.19	65	60
児童専門科目 (17科目)	設問番号	Q1	Q2	Q3	Q4	Q5	Q6	Q7	総平均	アンケート対象者数	回答者数	回答率
	平均		4.28	4.33	4.23	4.25	4.23	4.37	4.32	4.29	677	550

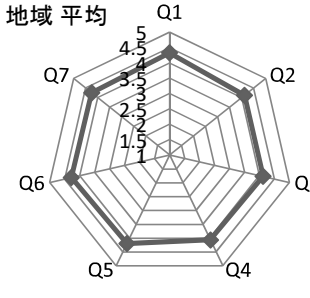
総計平均



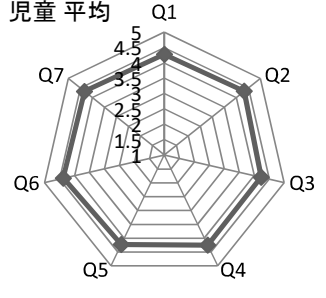
共通平均



地域平均

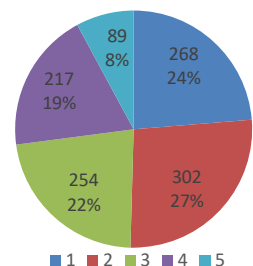


児童平均



- Q1 授業は、授業概要(シラバス)の趣旨に沿って行われた
- Q2 授業の内容は、理解できるものであった。
- Q3 遠隔での授業は、効果的に施行された。
- Q4 学生が質問・発言等をできる授業であった(ストリーム、チャット、メール等を含む)。
- Q5 この授業を通して自分で主体的に学修を行うことが増えた。
- Q6 この授業を受講することによって、自分にとってどのような効果があったと思うか。
 - a)新しい知識・技能が増えた。
- Q7 この授業を受講することによって、自分にとってどのような効果があったと思うか。
 - b)今までと違う見方ができるようになった。

Q8 授業の受講による自分にとっての効果



Q8(複数回答)の内容

- 1 問題解決能力が高まった
- 2 コミュニケーション力が高まった
- 3 チームワークをとる力が高まった
- 4 プレゼンテーション力が高まった
- 5 該当なし

※集計結果は最小値1.0～最大値5.0 主軸0.5刻み

令和2年度 通年科目 植草学園短期大学 学生による授業改善のための実態調査 集計結果

<遠隔授業>

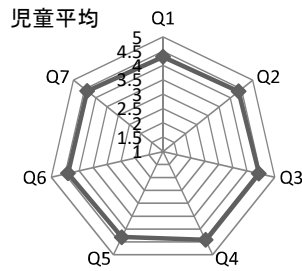
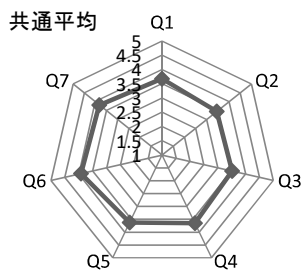
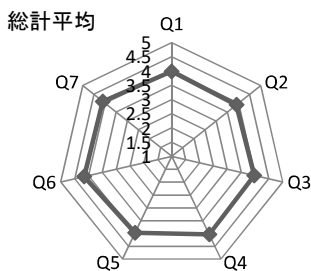
※一部遠隔授業含む

(科目区分別)

総計	設問番号	Q1	Q2	Q3	Q4	Q5	Q6	Q7	総平均	アンケート対象者数	回答者数	回答率
	平均		3.99	3.91	3.98	4.04	3.97	4.16	4.10	4.02	211	150

共通基礎科目 (3科目)	設問番号	Q1	Q2	Q3	Q4	Q5	Q6	Q7	総平均	アンケート対象者数	回答者数	回答率
	平均		3.68	3.45	3.52	3.66	3.63	3.92	3.82	3.67	103	84

児童専門科目 (10科目)	設問番号	Q1	Q2	Q3	Q4	Q5	Q6	Q7	総平均	アンケート対象者数	回答者数	回答率
	平均		4.30	4.37	4.43	4.42	4.32	4.40	4.39	4.38	108	66



<対面授業のみ>

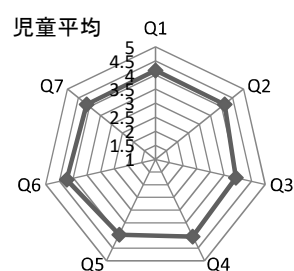
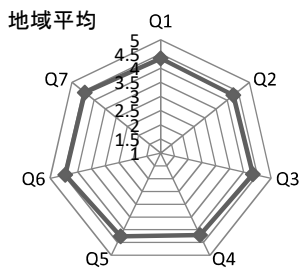
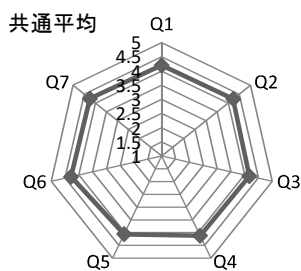
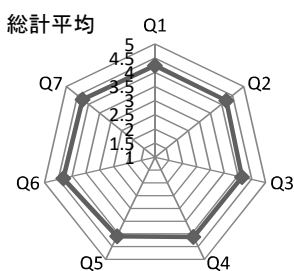
(科目区分別)

総計	設問番号	Q1	Q2	Q3	Q4	Q5	Q6	Q7	総平均	アンケート対象者数	回答者数	回答率
	平均		4.23	4.21	4.15	4.12	4.10	4.32	4.27	4.20	303	238

共通基礎科目 (3科目)	設問番号	Q1	Q2	Q3	Q4	Q5	Q6	Q7	総平均	アンケート対象者数	回答者数	回答率
	平均		4.20	4.22	4.17	4.12	4.06	4.28	4.24	4.19	96	80

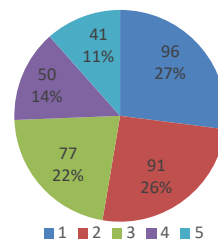
地域専門科目 (3科目)	設問番号	Q1	Q2	Q3	Q4	Q5	Q6	Q7	総平均	アンケート対象者数	回答者数	回答率
	平均		4.34	4.28	4.34	4.20	4.26	4.45	4.43	4.33	39	35

児童専門科目 (4科目)	設問番号	Q1	Q2	Q3	Q4	Q5	Q6	Q7	総平均	アンケート対象者数	回答者数	回答率
	平均		4.16	4.14	3.93	4.05	3.98	4.24	4.13	4.09	168	123



Q8 授業の受講による自分にとっての効果

- Q1 授業は、授業概要(シラバス)の趣旨に沿って行われた
- Q2 授業の内容は、理解できるものであった。
- Q3 遠隔での授業は、効果的に施行された。
- Q4 学生が質問・発言等をできる授業であった(ストリーム、チャット、メール等を含む)。
- Q5 この授業を通して自分で主体的に学修を行うことが増えた。
- Q6 この授業を受講することによって、自分にとってどのような効果があったと思うか。
 - a)新しい知識・技能が増えた。
- Q7 この授業を受講することによって、自分にとってどのような効果があったと思うか。
 - b)今までと違う見方ができるようになった。

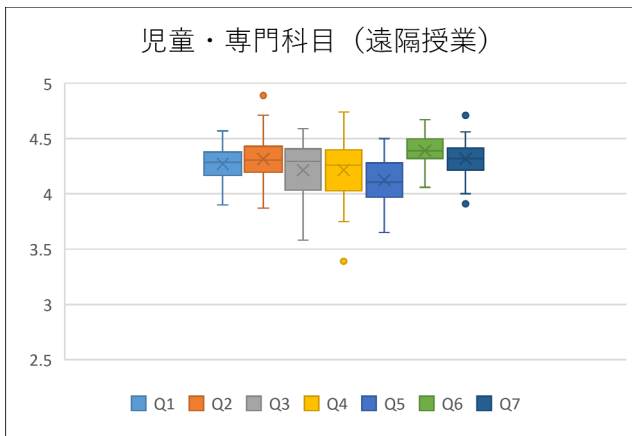
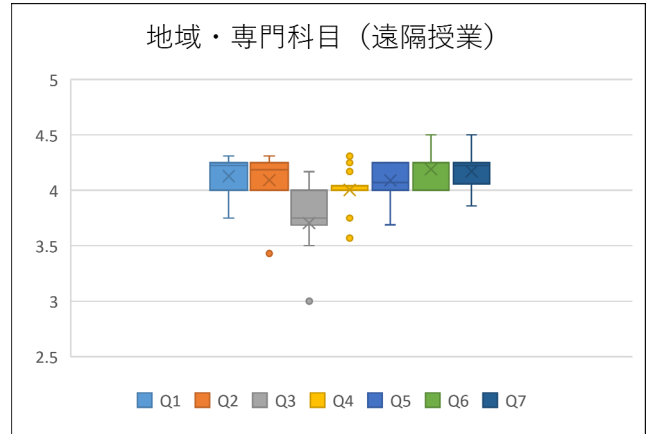
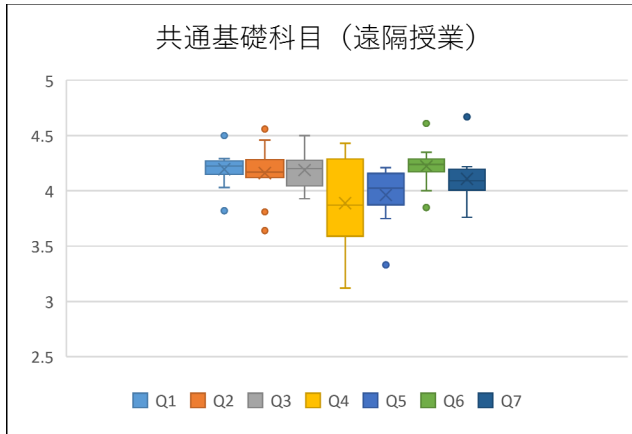


Q8(複数回答)の内容

- 1 問題解決能力が高まった
- 2 コミュニケーション力が高まった
- 3 チームワークをとる力が高まった
- 4 プレゼンテーション力が高まった
- 5 該当なし

※集計結果は最小値1.0～最大値5.0 主軸0.5刻み

令和2年度 短大前期 科目区分別平均点分布 ※詳細な数値は下記を参照



- Q1** 授業は、授業概要（シラバス）の趣旨に沿って行われた
- Q2** 授業の内容は、理解できるものであった。
- Q3** 遠隔での授業は、効果的に施行された。
- Q4** 学生が質問・発言等をできる授業であった（ストリーム、チャット、メール等を含む）。
- Q5** この授業を通して自分で主体的に学修を行うことが増えた。
- Q6** この授業を受講することによって、自分にとってどのような効果があったと思うか。
a)新しい知識・技能が増えた。
- Q7** この授業を受講することによって、自分にとってどのような効果があったと思うか。
b)今までと違う見方ができるようになった。

◎クラス分け科目はそれぞれ集計

◎児童・専門科目の対面授業科目は、「保育内容(造形表現)の指導法(A)(B)」のみのため、図化していない。

共通基礎科目(遠隔授業) 10科目

	設問1	設問2	設問3	設問4	設問5	設問6	設問7
5.0~4.5	1	1	1	0	0	1	1
~4.0	8	7	7	5	6	8	7
~3.5	1	2	2	4	3	1	2
~3.0	0	0	0	1	1	0	0
~2.5	0	0	0	0	0	0	0
~2.0	0	0	0	0	0	0	0
~1.5	0	0	0	0	0	0	0
~1.0	0	0	0	0	0	0	0
平均値	4.20	4.16	4.19	3.89	3.96	4.22	4.11

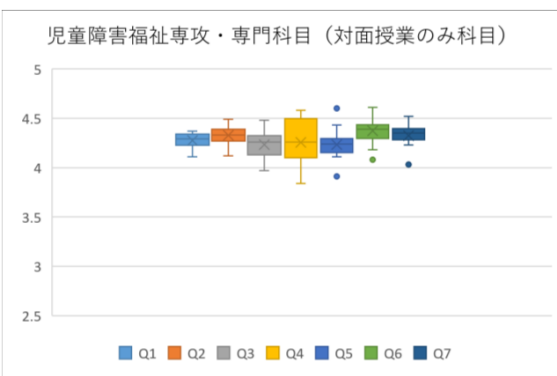
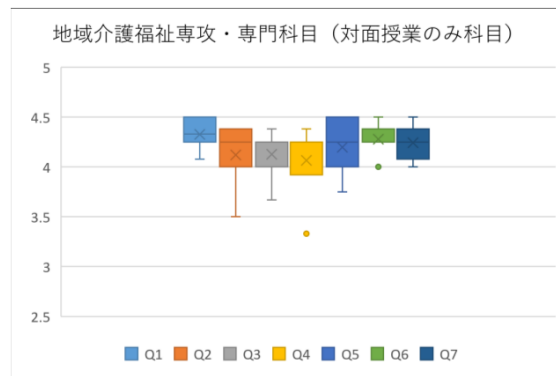
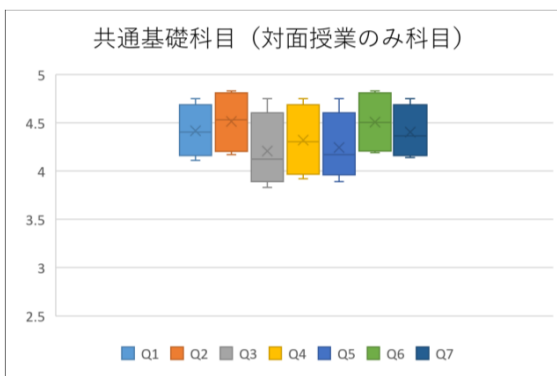
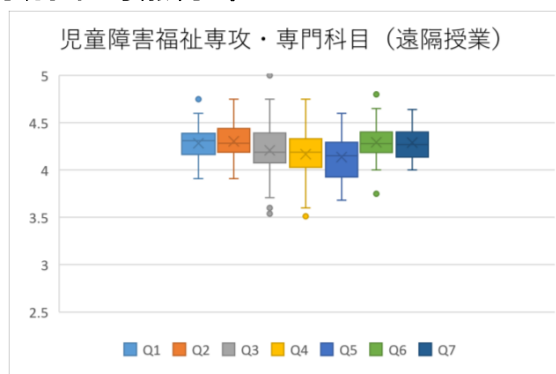
地域・専門科目(遠隔授業) 12科目

	設問1	設問2	設問3	設問4	設問5	設問6	設問7
5.0~4.5	0	0	0	0	0	1	1
~4.0	10	11	4	10	11	11	10
~3.5	2	0	6	2	1	0	1
~3.0	0	1	2	0	0	0	0
~2.5	0	0	0	0	0	0	0
~2.0	0	0	0	0	0	0	0
~1.5	0	0	0	0	0	0	0
~1.0	0	0	0	0	0	0	0
平均値	4.13	4.09	3.71	4.00	4.09	4.19	4.17

児童・専門科目(遠隔授業) 44科目

	設問1	設問2	設問3	設問4	設問5	設問6	設問7
5.0~4.5	5	8	6	6	3	12	7
~4.0	37	33	29	27	28	31	35
~3.5	1	2	8	9	12		1
~3.0	0	0	0	1	0	0	0
~2.5	0	0	0	0	0	0	0
~2.0	0	0	0	0	0	0	0
~1.5	0	0	0	0	0	0	0
~1.0	0	0	0	0	0	0	0
平均値	4.28	4.32	4.22	4.22	4.13	4.39	4.32

令和2年度 短大後期科目 科目区分別平均点分布 ※詳細な数値は下記を参照



Q1 授業は、授業概要（シラバス）の趣旨に沿って行われた。
Q2 授業の内容は、理解できるものであった。
Q3 遠隔での授業は、効果的に施行された。
Q4 学生が質問・発言等をできる授業であった。
 (ストリーム、チャット、メール等を含む)。
Q5 この授業を通して自分で主体的に学修を行うことが増えた。
Q6 この授業を受講することによって、自分にとってどのような効果があったと思うか。
 a)新しい知識・技能が増えた。
Q7 この授業を受講することによって、自分にとってどのような効果があったと思うか。
 b)今までと違う見方ができるようになった。

共通基礎科目(遠隔授業)
4科目(クラス分け科目あり)

	設問1	設問2	設問3	設問4	設問5	設問6	設問7
5.0~4.5	0	0	0	0	0	0	0
4.5~4.0	4	3	4	1	2	4	3
4.0~3.5	0	1	0	2	2	0	1
3.5~3.0	0	0	0	1	0	0	0
3.0~2.5	0	0	0	0	0	0	0
2.5~2.0	0	0	0	0	0	0	0
1.0~1.5	0	0	0	0	0	0	0
~1.0	0	0	0	0	0	0	0
平均値	4.22	4.17	4.19	3.90	4.01	4.21	4.05

児童障害福祉専攻・専門科目(遠隔授業)
46科目(クラス分け科目あり)

	設問1	設問2	設問3	設問4	設問5	設問6	設問7
5.0~4.5	4	9	6	5	3	7	7
4.5~4.0	38	35	33	31	29	38	39
4.0~3.5	4	2	7	10	14	1	0
3.5~3.0	0	0	0	0	0	0	0
3.0~2.5	0	0	0	0	0	0	0
2.5~2.0	0	0	0	0	0	0	0
1.0~1.5	0	0	0	0	0	0	0
~1.0	0	0	0	0	0	0	0
平均値	4.28	4.30	4.21	4.17	4.14	4.29	4.29

共通基礎科目(対面授業のみ)
4科目(クラス分け科目あり)

	設問1	設問2	設問3	設問4	設問5	設問6	設問7
5.0~4.5	2	2	1	2	1	2	2
4.5~4.0	2	2	2	1	2	2	2
4.0~3.5	0	0	1	1	1	0	0
3.5~3.0	0	0	0	0	0	0	0
3.0~2.5	0	0	0	0	0	0	0
2.5~2.0	0	0	0	0	0	0	0
1.0~1.5	0	0	0	0	0	0	0
~1.0	0	0	0	0	0	0	0
平均値	4.42	4.52	4.21	4.32	4.25	4.51	4.41

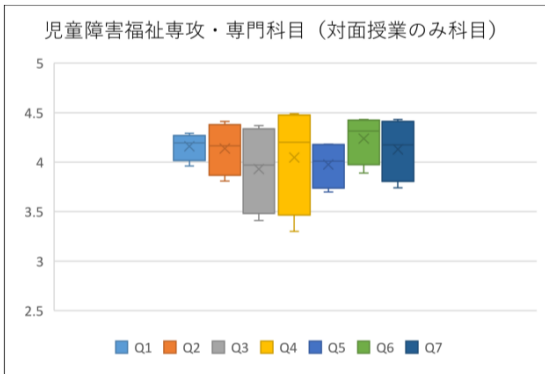
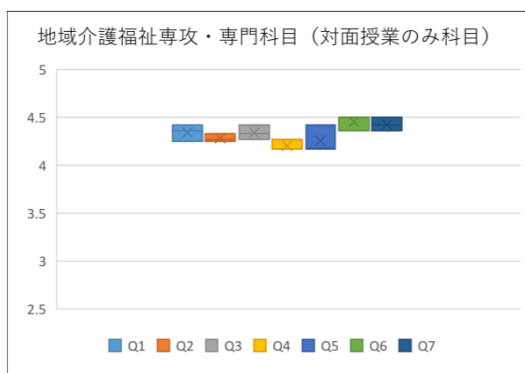
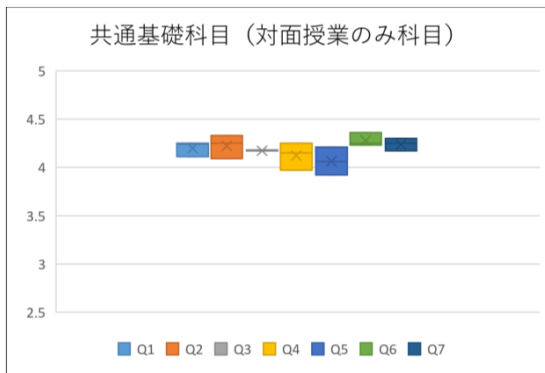
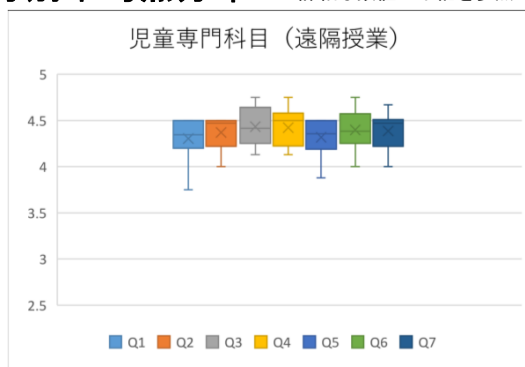
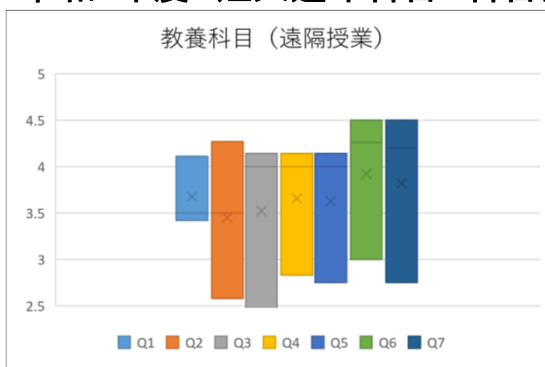
地域介護福祉専攻・専門科目(対面授業のみ科目)
7科目(クラス分け科目あり)

	設問1	設問2	設問3	設問4	設問5	設問6	設問7
5.0~4.5	2	0	0	0	2	1	1
4.5~4.0	5	6	6	5	4	6	6
4.0~3.5	0	1	1	1	1	0	0
3.5~3.0	0	0	0	1	0	0	0
3.0~2.5	0	0	0	0	0	0	0
2.5~2.0	0	0	0	0	0	0	0
1.0~1.5	0	0	0	0	0	0	0
~1.0	0	0	0	0	0	0	0
平均値	4.33	4.12	4.13	4.07	4.20	4.28	4.24

児童障害福祉専攻・専門科目(対面授業のみ科目)
17科目(クラス分け科目あり)

	設問1	設問2	設問3	設問4	設問5	設問6	設問7
5.0~4.5	0	0	0	4	1	3	2
4.5~4.0	17	17	16	11	14	14	15
4.0~3.5	0	0	1	2	2	0	0
3.5~3.0	0	0	0	0	0	0	0
3.0~2.5	0	0	0	0	0	0	0
2.5~2.0	0	0	0	0	0	0	0
1.0~1.5	0	0	0	0	0	0	0
~1.0	0	0	0	0	0	0	0
平均値	4.28	4.33	4.23	4.25	4.23	4.37	4.32

令和2年度 短大通年科目 科目区分別平均点分布 ※詳細な数値は下記を参照



- Q1** 授業は、授業概要（シラバス）の趣旨に沿って行われた
- Q2** 授業の内容は、理解できるものであった。
- Q3** 遠隔での授業は、効果的に施行された。
- Q4** 学生が質問・発言等をできる授業であった（ストリーム、チャット、メール等を含む）。
- Q5** この授業を通して自分で主体的に学修を行うことが増えた。
- Q6** この授業を受講することによって、自分にとってどのような効果があったと思うか。
a)新しい知識・技能が増えた。
- Q7** この授業を受講することによって、自分にとってどのような効果があったと思うか。
b)今までと違う見方ができるようになった。

共通基礎科目(遠隔授業) 3科目

	設問1	設問2	設問3	設問4	設問5	設問6	設問7
5.0~4.5	0	0	0	0	0	1	1
4.5~4.0	1	1	2	2	2	1	1
4.0~3.5	1	1	0	0	0	0	0
3.5~3.0	1	0	0	0	0	1	0
3.0~2.5	0	1	0	1	1	0	1
2.5~2.0	0	0	1	0	0	0	0
1.0~1.5	0	0	0	0	0	0	0
~1.0	0	0	0	0	0	0	0
平均値	3.68	3.45	3.52	3.66	3.63	3.92	3.82

児童専門科目(遠隔授業) 10科目

	設問1	設問2	設問3	設問4	設問5	設問6	設問7
5.0~4.5	4	5	5	6	4	4	5
4.5~4.0	5	5	5	4	5	6	5
4.0~3.5	1	0	0	0	1	0	0
3.5~3.0	0	0	0	0	0	0	0
3.0~2.5	0	0	0	0	0	0	0
2.5~2.0	0	0	0	0	0	0	0
1.0~1.5	0	0	0	0	0	0	0
~1.0	0	0	0	0	0	0	0
平均値	3.68	3.45	3.52	3.66	3.63	3.92	3.82

共通基礎科目(対面授業のみ科目) 3科目

	設問1	設問2	設問3	設問4	設問5	設問6	設問7
5.0~4.5	1	1	1	0	1	1	0
4.5~4.0	0	0	0	1	0	0	1
4.0~3.5	0	0	0	0	0	0	0
3.5~3.0	0	0	0	0	0	0	0
3.0~2.5	0	0	0	0	0	0	0
2.5~2.0	0	0	0	0	0	0	0
1.0~1.5	0	0	0	0	0	0	0
~1.0	0	0	0	0	0	0	0
平均値	4.20	4.22	4.17	4.12	4.06	4.28	4.24

地域介護福祉専攻・専門科目(対面授業のみ科目) 3科目

	設問1	設問2	設問3	設問4	設問5	設問6	設問7
5.0~4.5	0	0	0	0	0	2	1
4.5~4.0	3	3	3	3	3	1	2
4.0~3.5	0	0	0	0	0	0	0
3.5~3.0	0	0	0	0	0	0	0
3.0~2.5	0	0	0	0	0	0	0
2.5~2.0	0	0	0	0	0	0	0
1.0~1.5	0	0	0	0	0	0	0
~1.0	0	0	0	0	0	0	0
平均値	4.34	4.28	4.34	4.20	4.26	4.45	4.43

児童障害福祉専攻・専門科目(対面授業のみ科目) 4科目

	設問1	設問2	設問3	設問4	設問5	設問6	設問7
5.0~4.5	0	0	0	0	0	0	0
4.5~4.0	3	3	2	2	2	3	3
4.0~3.5	1	1	1	1	2	1	1
3.5~3.0	0	0	1	1	0	0	0
3.0~2.5	0	0	0	0	0	0	0
2.5~2.0	0	0	0	0	0	0	0
1.0~1.5	0	0	0	0	0	0	0
~1.0	0	0	0	0	0	0	0
平均値	4.16	4.14	3.93	4.05	3.98	4.24	4.13