

利用手続き

1. 貸出

- ・学生 ☆10冊/2週間
- ・教職員 10冊/1か月
- ・卒業生 5冊/1か月
- ・公開講座などの受講者及び一般(学外者)の方 3冊/2週間
- ☆ 学外実習の場合は長期貸出できます
- ☆ 貸出延長は1回に限りOK
- ※ 返却期限を必ず守るようご注意ください
- ※ 一般の方は入館時1Fカウンターまでお越しください

2. 文献複写 以下の事項を守ってください

- ・図書館資料であること
- ・公表された著作物の一部であること
- ・雑誌は最新号を除く
- ・所定の「文献複写申込書」に記入する
- ※ 著作権法第31条の規定によるものです

3. コピー機・プリンタの利用

- ・スイカなどのICカードが必要です

4. 蔵書検索(本学所蔵) OPAC

- ・図書館で所蔵する蔵書の検索ができます(1Fカウンター脇)

5. 文献検索(電子ジャーナル・データベース等)

- ・CiNii Research 国内学術論文検索・リンク
- ・CiNii Books 図書在全国大学図書館所蔵検索
- ・医中誌Web 国内医学及び周辺分野の文献検索
- ・PubMed 外国医学及び周辺分野の文献検索
- ・メディカルオンライン 国内医学電子ジャーナル
- ・MedicalFinder リハプラン 国内医学電子ジャーナル
- ※ 図書館ホームページからリンクしています

6. 他大学図書館の利用 相互貸借

- ・必要とする文献が本学に所蔵していない場合は、他大学図書館などから取り寄せることができます
- ・コピー代・送料等実費がかかります

7. 利用相談 レファレンスサービス

- ・資料・情報の調べ方など詳しくは図書館員がご案内します
- 購入リクエストを随時受け付けています
- ※ お気軽にご相談ください

ご案内

● 開館日と開館時間

- 平日 9:00~20:45
(20:30 貸出/返却:最終受付)
- 土曜 9:00~13:00
(12:45 貸出/返却:最終受付)
- ▼春季・夏季・冬季休業期間中は
平日のみ 9:00~17:00
(16:45 貸出/返却:最終受付)

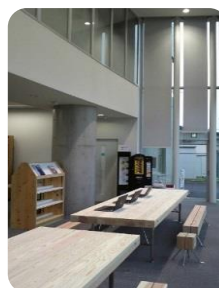
※ 開館時間は随時変更となる場合もありますので、図書館カレンダーをご確認の上ご利用ください。

● 休館日

- 日曜日および祝日
- 春季・夏季・冬季休業期間中の土曜日
- 夏季、年末・年始の一斉休業期間
- 入試実施(入構制限)の日
- その他、臨時の場合あり

● 交通アクセス

- ちばフラワーバス 植草学園下車
JR都賀駅から(約15分)
JR千葉駅から(約30分)
- 千葉都市モノレール 千城台北駅下車
(徒歩約10分)



図書館内での飲食は？

ドリンク 蓋付



食べ物



図書館利用案内

2024



植草学園大学・植草学園短期大学図書館

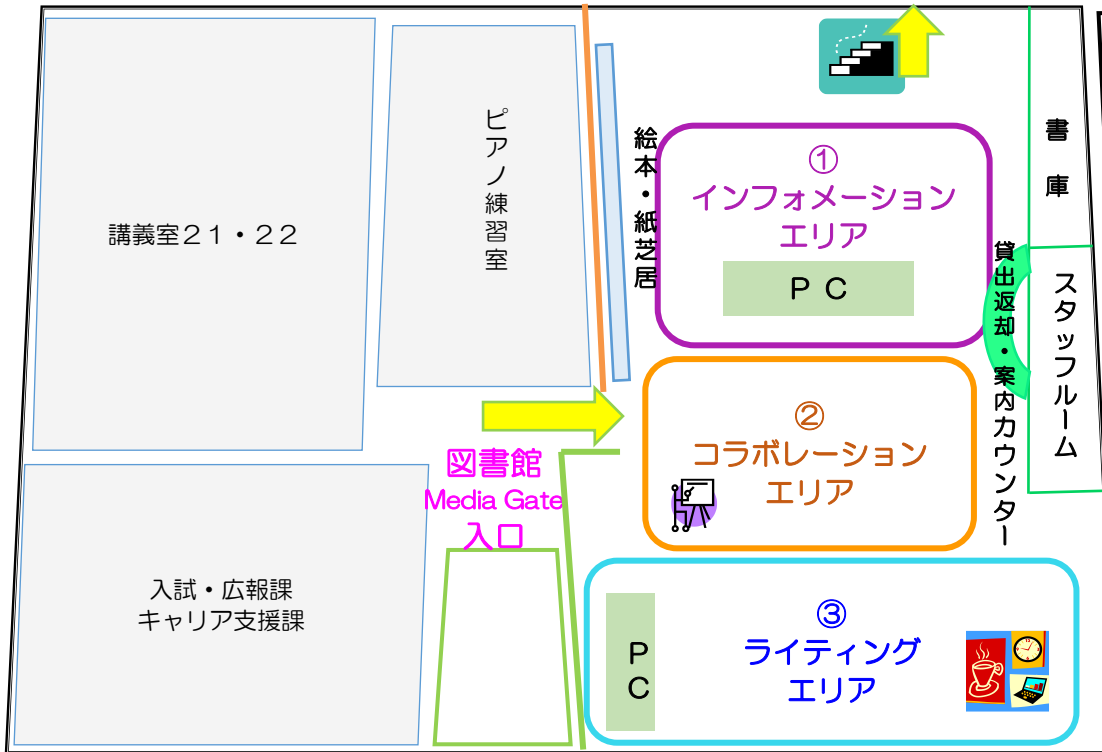
〒264-0007 千葉県若葉区小倉町1639-3

TEL: 043-233-9322

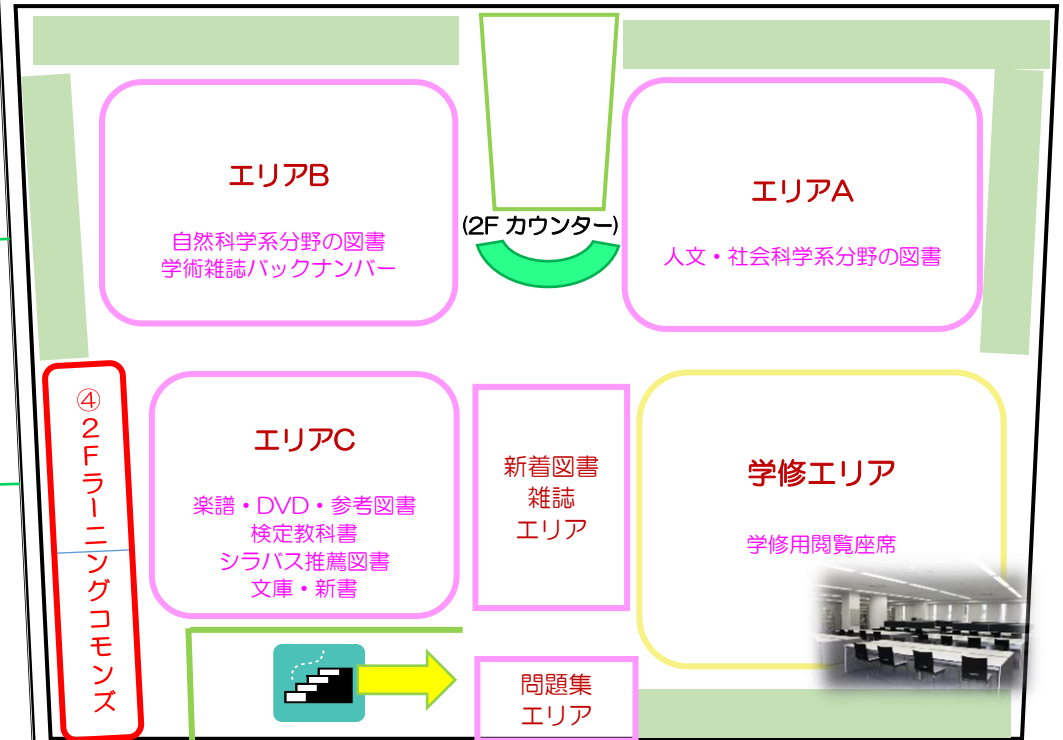
FAX: 043-239-2649

https://www.uekusa.ac.jp/school_life/library

1F 図書館ラーニングcommons



2F 図書資料・学修エリア



図書館ラーニングcommons (1F・2F) を紹介します

① インフォメーションエリア

グループ・個人でPC利用し学修する場です
また、絵本・紙芝居を揃えています

ラーニングcommonsは
すべての学生と教職員が
知識・情報・勉学を共有する場です

② コラボレーションエリア

学修成果を発表する場です

- ・プレゼンテーションの様々な試みが可能です
- ・プロジェクタ計4台を同時投影できます
- ・学修成果(コンテンツ)を比較しながらの発表も可能です
- ・可動式テーブル・椅子で多様なスタイルで学修を!

③ ライティングエリア

学修コンテンツを作成するPCと空間を揃えた場です

- ・デスクトップPCでは画像ソフトが利用できます
- ・カフェラウンジ風の快適なテーブルで語り合いながら学修することができます

④ 2Fラーニングcommons 1・2

ゼミ・グループ学修などに適した場です

- ・2室とも各10名で利用できます
- ・LC2にはDVDデッキ・大型モニタもあります

※予約制です

